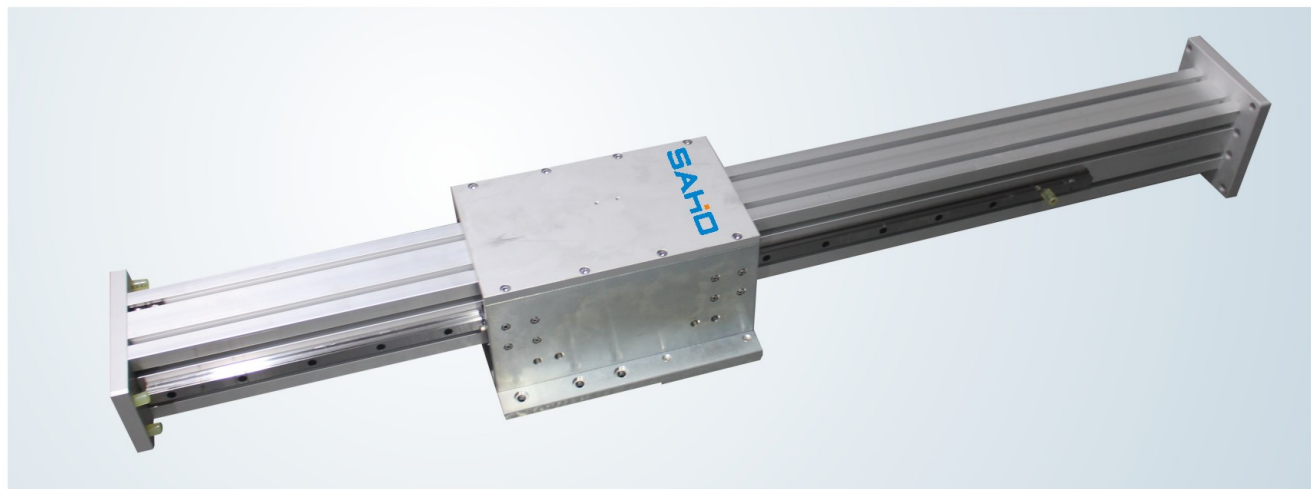


ZTM80

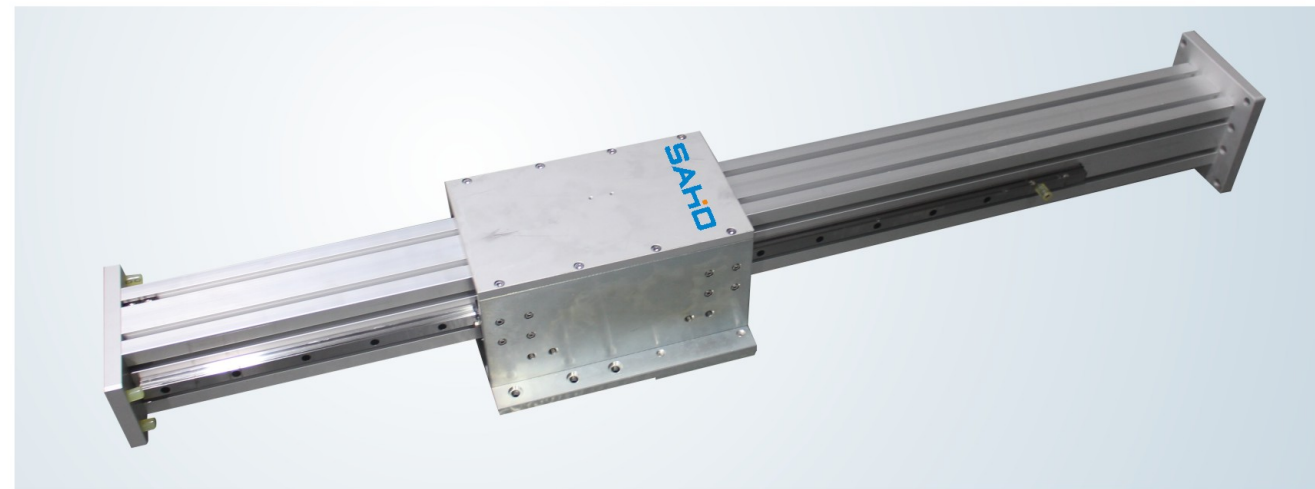
齿条系列
Rack series

ZTM100

SAHO
时海
齿条系列
Rack series



- 最大行程 Maximum stroke: 1500mm
- 最高速度 top speed: 1000mm/s
- 马达容量 Motor capacity: 1000W
- 皮带宽度 Belt Width: φ40MM
- 直线滑轨 Straight track: 20×7.5-2支



- 最大行程 Maximum stroke: 1500mm
- 最高速度 top speed: 1000mm/s
- 马达容量 Motor capacity: 1000W
- 皮带宽度 Belt Width: φ50MM
- 直线滑轨 Straight track: 20×7.5-2支

型号表示方式 Ordering Method

ZTM80 - T - P150 - S500 - 1000W

本机型号
model

皮带样式
Belt Type

皮带导程
Belt Lead

行程
trip

T	Pu钢丝皮带	150mm	100-2000mm
X	橡胶皮带		50间隔50mmPitch

型号表示方式 Ordering Method

ZTM100 - T - P232 - S500 - 1000W

本机型号
model

皮带样式
Belt Type

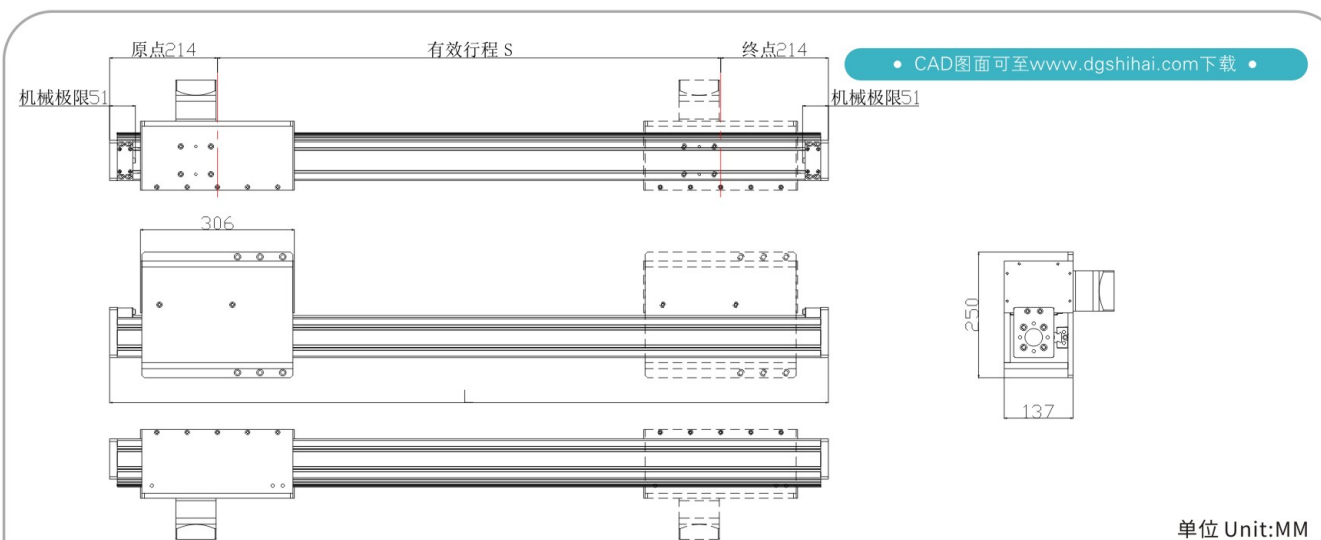
皮带导程
Belt Lead

行程
trip

T	Pu钢丝皮带	232mm	100-2000mm
X	橡胶皮带		50间隔50mmPitch

基本仕様 Specification

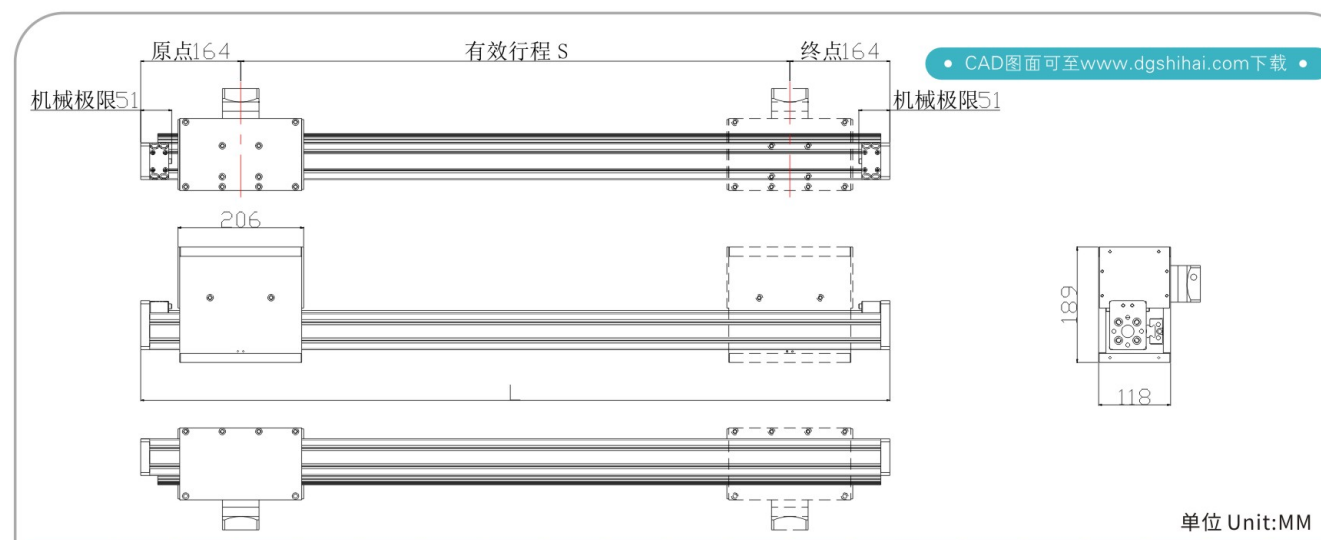
性能	位置重复精度 Position repetition accuracy(mm)	±0.04	最高速度 top speed(mm/s)	1000
	导程 Lead(mm)	150	最大可搬重量 Maximum carrying weight	80kg
			垂直使用 Vertical use(kg)	



有效行程	100	200	300	400	500	600	700	800	900	1000	1100	1200	1300	1400	1500	1600	1700	1800	1900	2000
L	528	628	728	828	928	1028	1128	1228	1328	1428	1528	1628	1728	1828	1928	2028	2128	2228	2328	2428

基本仕様 Specification

性能	位置重复精度 Position repetition accuracy(mm)	±0.04	最高速度 top speed(mm/s)	1000
	导程 Lead(mm)	232	最大可搬重量 Maximum carrying weight	120kg
			垂直使用 Vertical use(kg)	



有效行程	100	200	300	400	500	600	700	800	900	1000	1100	1200	1300	1400	1500	1600	1700	1800	1900	2000
L	428	528	628	728	828	928	1028	1128	1228	1328	1428	1528	1628	1728	1828	1928	2028	2128	2228	2328

European standard belt
Screw drive table / general environment
Belt Sprocket/General Environment
Screw drive table / general environment
Screw drive table / general environment
Belt Sprocket / Free Environment
KTR Series
内置式滑台
欧洲丝杆
齿条系列
电动缸系列