

# STH130 Series

一般環境/螺桿式樣  
Standard/Ball Screw



- 最大行程 Maximum stroke 1050 mm
- 最高速度 top speed 1600 mm/s
- 马达容量 Motor capacity 400 W
- 滾珠螺桿 Ball Screw φ16MM
- 直線滑軌 Straight track 15X12.5-2支

## 型号表示方式 Model representation

STH130-L5-100-BC-M40B-C4-0001

<b>本體型號 Model</b> STH130-L5-100-BC-M40B-C4-0001	<b>行程 Stroke</b> 100 ~ 1050	<b>特注式樣 Special Order NO.</b> 0001			
<b>導程 Lead</b> 05 05mm 10 10mm 20 20mm 32 32mm	<b>馬達連結形式 Motor Position</b> M 馬達直結 Motor built-in BC 馬達外露 Motor Exposed BM 馬達下折 Motor On Lower Side BR 馬達右折 Motor On Right Side BL 馬達左折 Motor On Left Side	<b>馬達廠牌、功率 Motor Brand, Power Output</b> P 國際 40 400W Panasonic T 臺達 - - Delta Y 安川 - - Yaskawa M 三菱 - - Mitsubishi	<b>煞車 Brake</b> B 刹車 With Brake ※若無煞車則不表示 ※If No Brake, No Description	<b>原點光電固定位置 Home Sensor</b> 內置型 In Side A 馬達側 Motor Side B 反馬達側 Opposite Motor Side 外掛型 Out Side C 馬達側 Motor Side D 反馬達側 Opposite Motor Side E 無 SENSOR	<b>極限光電數量 Limit Sensor</b> 內置型 In Side 1 1只 1PC 2 2只 2PC 外掛型 Out Side 3 1只 1PC 4 2只 2PC 5 無 SENSOR

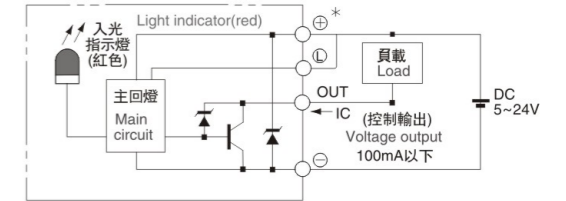
## 2022产品综合型录

SAHO 时海  
一般環境/螺桿式樣  
Standard/Ball Screw

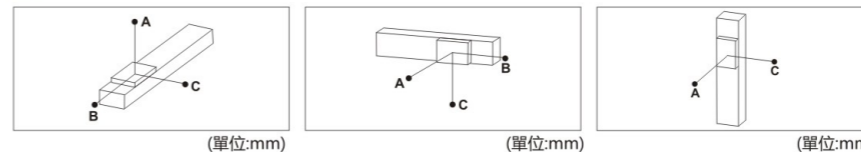
### 基本仕様 Specification

性能 Capability	位置重複精度 Repeatability (mm)	±0.01				
	螺桿導程 Belt Lead (mm)	5	10	20	32	
	最高速度 Maximum Speed (mm/s)	250	500	1000	1600	
	最大可搬重量 Maximum Payload	水平使用 Horizontal (kg)	70	47	24	13
		垂直使用 Vertical (kg)	17	12	6	-
部品 Parts	定格推力 Rated Thrust (N)	1388	694	433	347	
	標準行程 Stroke Pitch (mm)	100-1050mm/50間隔 50mm pitch				
	AC伺服馬達容量 AC Servo Motor Output (W)	400				
	滾珠螺桿外徑 Ball Screw Ø (mm)	C7 ?6				
	高剛性直線滑軌 High Rigidity Linear Guide (mm)	15X12.5				
	聯軸器 Coupling (mm)	10X14				
	原點感應器 Home Sensor	外掛 Outside	EE-SX672 (NPN)			
內置 Built in		EE-SX674 (NPN)				

### 感應器接線圖<原點及端點> Sensor Layout



### 容許負載力距表N.m Allowable Overhang



導程 Lead	水平安裝 Horizontal Installation				牆面安裝 Wall Installation				垂直安裝 Vertical Installation		
	A	B	C	導程 5 Lead	A	B	C	導程 5 Lead	A	C	
導程 5 Lead	40kg	795	63	225	30kg	310	88	1066	5kg	580	580
導程 10 Lead	55kg	558	43	155	50kg	172	49	620	11kg	264	264
導程 20 Lead	70kg	422	32	115	70kg	115	32	422	17kg	170	170
導程 32 Lead	25kg	588	95	276	20kg	351	122	743	4kg	644	644
	35kg	410	65	190	30kg	225	78	484	8kg	322	322
	47kg	295	46	135	47kg	135	46	394	12kg	215	215
	6kg	1068	355	710	5kg	852	428	1227	3kg	667	667
	15kg	416	136	275	12kg	345	173	522	6kg	335	335
	24kg	252	81	166	24kg	166	81	253	-	-	-
	7kg	385	205	298	6kg	350	240	453	-	-	-
	13kg	204	106	156	13kg	155	106	204	-	-	-

### 水平使用時 Static Loading Moment

MY	174
MP	175
MR	153

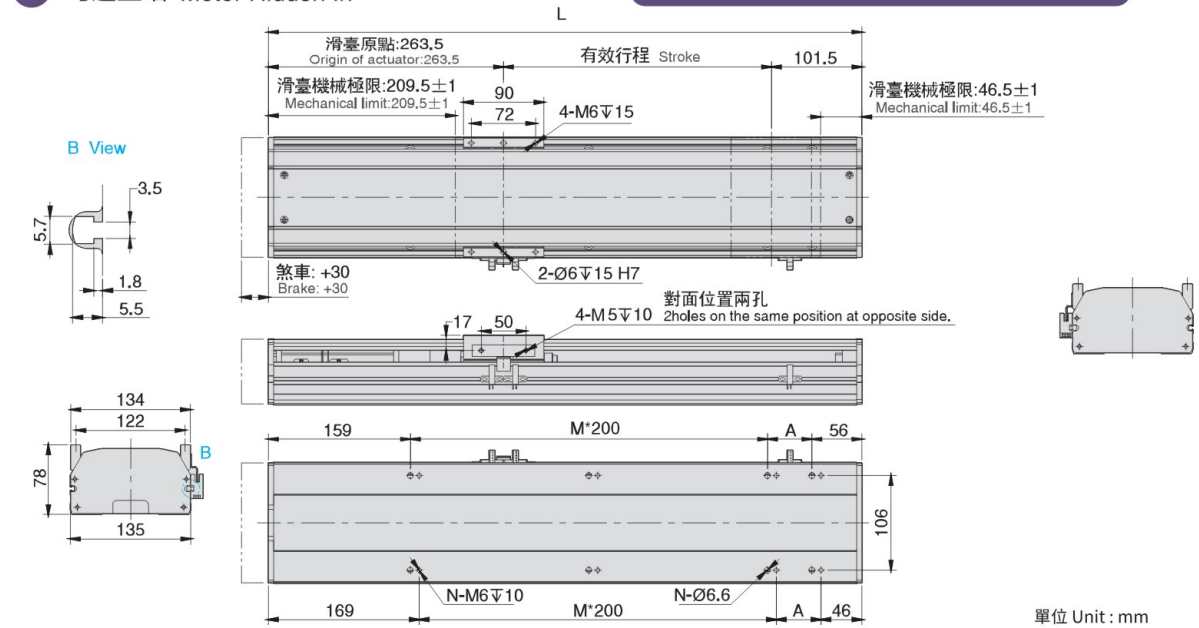
### 搭配伺服馬達一覽表 Suitable Motor Brand

廠牌 Brand	馬達記號 Mark	煞車有無 Brake	馬達容量 Watt	電源電壓 AC-Voltage	伺服馬達型號 Motor Model	驅動器型號 Driver Model
三菱 Mitsubishi	M	無煞車(水平仕樣) No Brake (Horizontal Type)	400	220	HF-KP43	MR-J3-40A
		有煞車(垂直仕樣) With Brake (Vertical Type)	400	220	HF-KP43B	MR-J3-40A
國際 Panasonic	P	無煞車(水平仕樣) No Brake (Horizontal Type)	400	220	MHMD042P1S	MBDDT2210
		有煞車(垂直仕樣) With Brake (Vertical Type)	400	220	MHMD042P1T	MBDDT2210
臺達 Delta	T	無煞車(水平仕樣) No Brake (Horizontal Type)	400	220	ECMA-C20604RS	ASD-B20421-B
		有煞車(垂直仕樣) With Brake (Vertical Type)	400	220	ECMA-C20604SS	ASD-B20421-B

European standard belt  
Screw drive / general environment  
皮帶滑台 / 一般環境  
Belts/General Environment  
Screw drive / non-hazardous environment  
螺桿滑台 / 无公害環境  
Belts/Non-hazardous Environment  
Screw drive / free environment  
皮帶滑台 / 无干扰环境  
Belts/Free Environment  
KTR series  
KTR系列  
Built-in slide  
內嵌式滑台  
European screw  
歐規螺絲  
Pack series  
齒條系列  
EC Series  
電動缸系列

## M 马达直结 Motor Hidden In

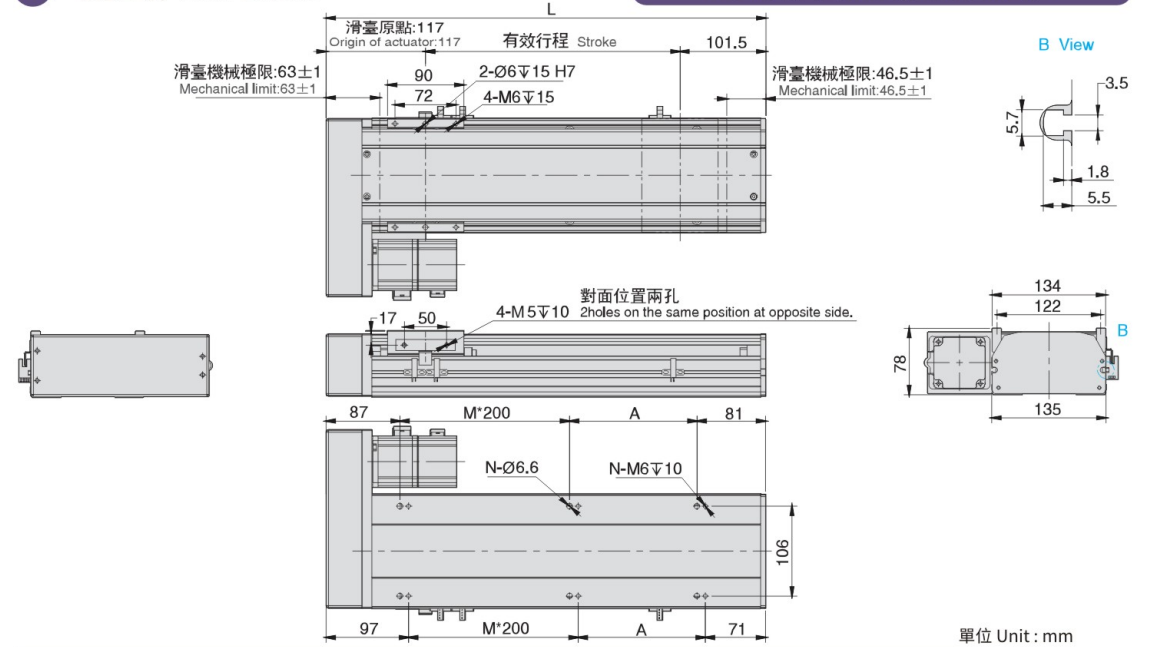
CAD图面可至www.dgshihai.com下载



有效行程 stroke	100	150	200	250	300	350	400	450	500	550	600	650	700	750	800	850	900	950	1000	1050
L	465	515	565	615	665	715	765	815	865	915	965	1015	1065	1115	1165	1215	1265	1315	1365	1415
A	50	100	150	200	50	100	150	200	50	100	150	200	50	100	150	200	50	100	150	200
M	1	1	1	1	2	2	2	2	3	3	3	3	4	4	4	4	5	5	5	5
N	6	6	6	6	8	8	8	8	10	10	10	10	12	12	12	12	14	14	14	14
KG	8.86	9.42	9.98	10.54	11.1	11.66	12.22	12.78	13.34	13.9	14.46	15.02	15.58	16.14	16.7	17.26	17.82	18.38	18.94	19.5

## BL 马达左折 Motor Left Side

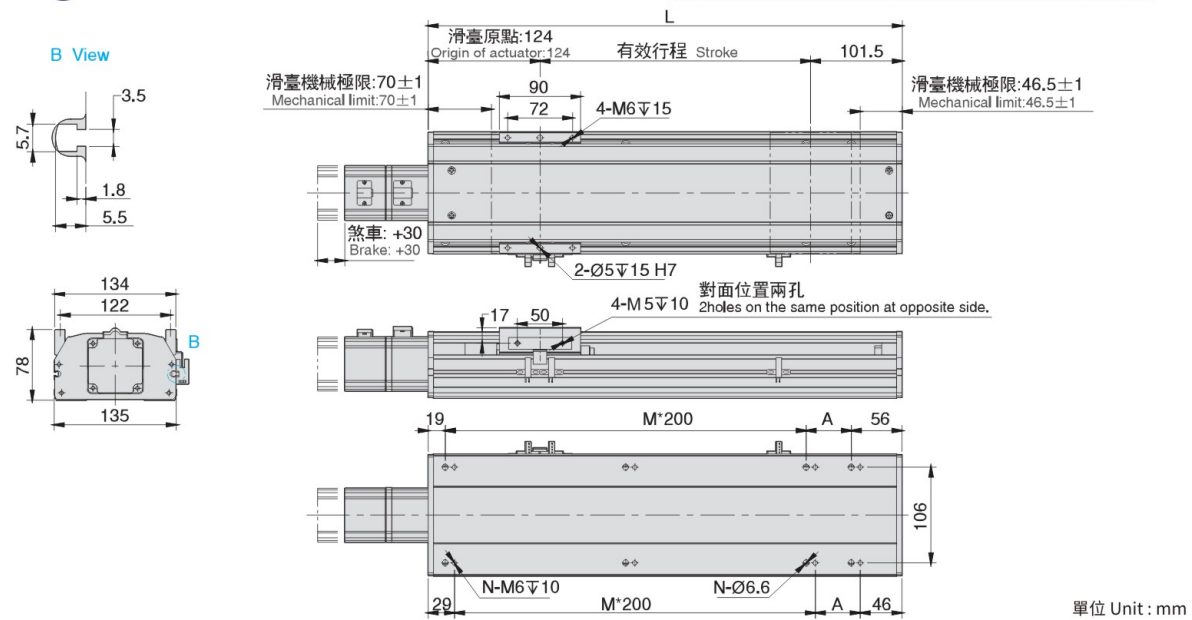
CAD图面可至www.dgshihai.com下载



有效行程 stroke	100	150	200	250	300	350	400	450	500	550	600	650	700	750	800	850	900	950	1000	1050
L	318	368	418	468	518	568	618	668	718	768	818	868	918	968	1018	1068	1118	1168	1218	1268
A	150	200	50	100	150	200	50	100	150	200	50	100	150	200	50	100	150	200	50	100
M	0	0	1	1	1	1	2	2	2	2	3	3	3	3	4	4	4	4	5	5
N	4	4	6	6	6	6	8	8	8	8	10	10	10	10	12	12	12	12	14	14
KG	8.5	9.06	9.62	10.18	10.74	11.3	11.86	12.42	12.98	13.54	14.1	14.66	15.22	15.78	16.34	16.9	17.46	18.02	18.58	19.14

## BC 马达外露 Motor Exposed

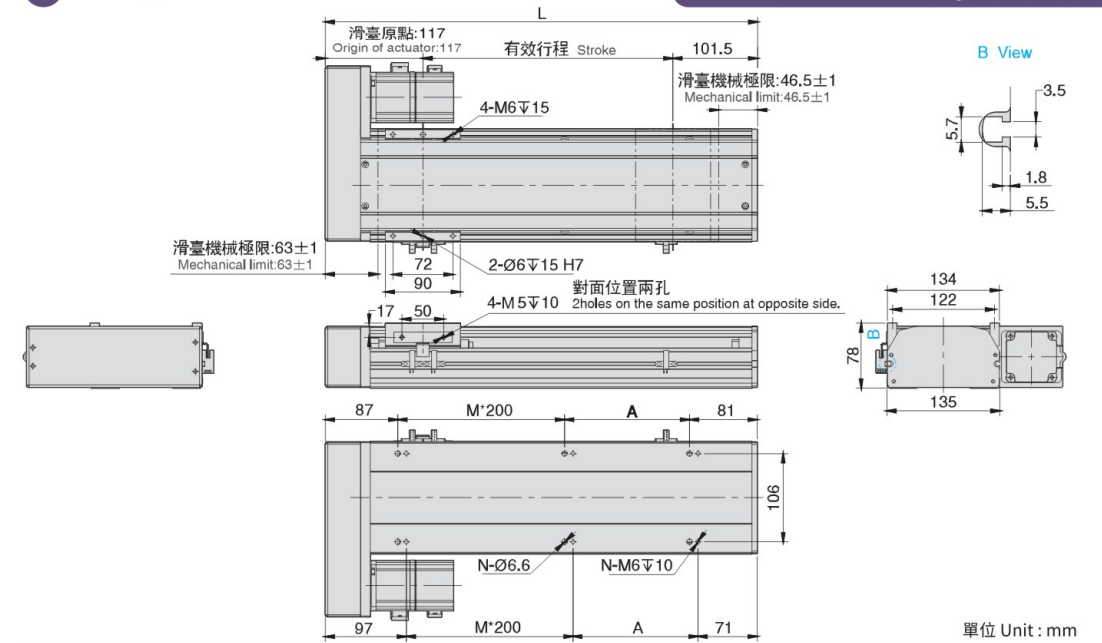
CAD图面可至www.dgshihai.com下载



有效行程 stroke	100	150	200	250	300	350	400	450	500	550	600	650	700	750	800	850	900	950	1000	1050
L	325	375	425	475	525	575	625	675	725	775	825	875	925	975	1025	1075	1125	1175	1225	1275
A	50	100	150	200	50	100	150	200	50	100	150	200	50	100	150	200	50	100	150	200
M	1	1	1	1	2	2	2	2	3	3	3	3	4	4	4	4	5	5	5	5
N	6	6	6	6	8	8	8	8	10	10	10	10	12	12	12	12	14	14	14	14
KG	7.96	8.52	9.08	9.64	10.2	10.76	11.32	11.88	12.44	13	13.56	14.12	14.68	15.24	15.8	16.36	16.92	17.48	18.04	18.6

## BR 马达右折 Motor Right Side

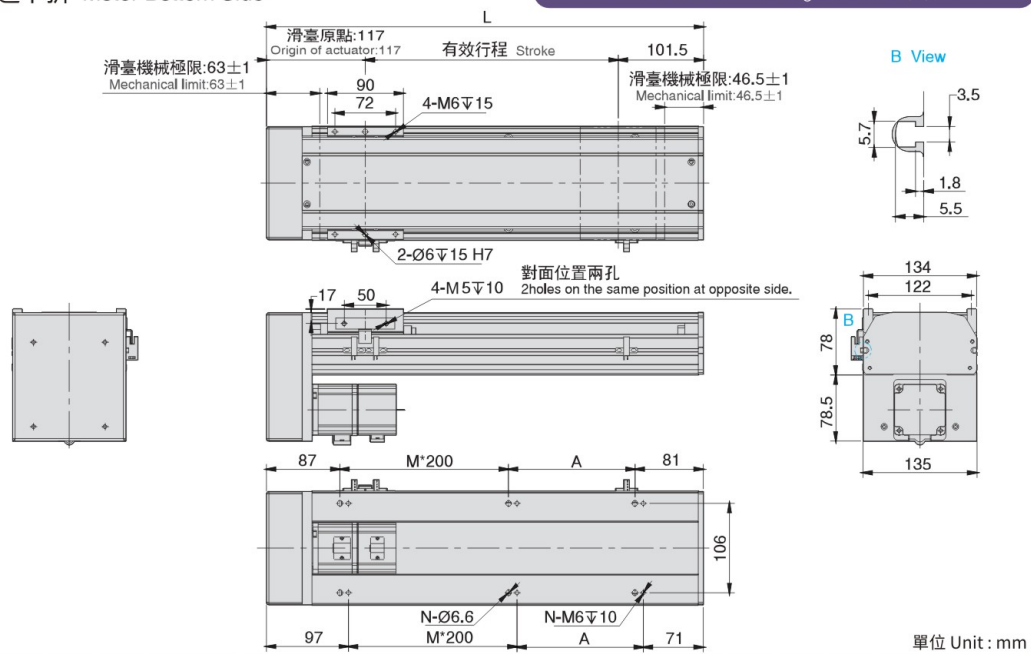
CAD图面可至www.dgshihai.com下载



有效行程 stroke	100	150	200	250	300	350	400	450	500	550	600	650	700	750	800	850	900	950	1000	1050
L	318	368	418	468	518	568	618	668	718	768	818	868	918	968	1018	1068	1118	1168	1218	1268
A	150	200	50	100	150	200	50	100	150	200	50	100	150	200	50	100	150	200	50	100
M	0	0	1	1	1	1	2	2	2	2	3	3	3	3	4	4	4	4	5	5
N	4	4	6	6	6	6	8	8	8	8	10	10	10	10	12	12	12	12	14	14
KG	8.5	9.06	9.62	10.18	10.74	11.3	11.86	12.42	12.98	13.54	14.1	14.66	15.22	15.78	16.34	16.9	17.46	18.02	18.58	19.14

BM 马达下折 Motor Bottom Side

• CAD图面可至www.dgshihai.com下载 •



單位 Unit : mm

有效行程 stroke	100	150	200	250	300	350	400	450	500	550	600	650	700	750	800	850	900	950	1000	1050
L	318	368	418	468	518	568	618	668	718	768	818	868	918	968	1018	1068	1118	1168	1218	1268
A	150	200	50	100	150	200	50	100	150	200	50	100	150	200	50	100	150	200	50	100
M	0	0	1	1	1	1	2	2	2	2	3	3	3	3	4	4	4	4	5	5
N	4	4	6	6	6	6	8	8	8	8	10	10	10	10	12	12	12	12	14	14
KG	8.5	9.06	9.62	10.18	10.74	11.3	11.86	12.42	12.98	13.54	14.1	14.66	15.22	15.78	16.34	16.9	17.46	18.02	18.58	19.14