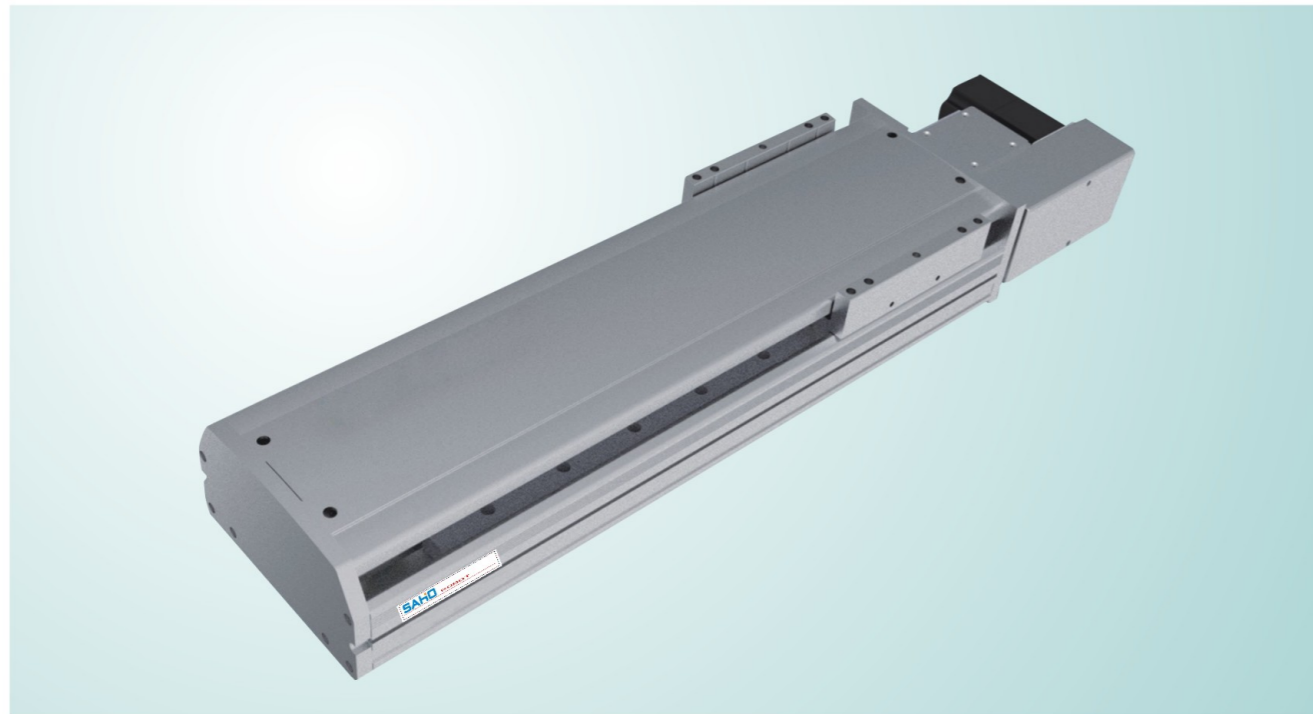


STB170 Series

皮带滑台/一般环境
Belt Sliders/General Environment



最大行程 3050 mm
最高速度 2000 mm/s
马达容量 400 W
皮带宽度 30MM
直线滑轨 20X15.5-2支

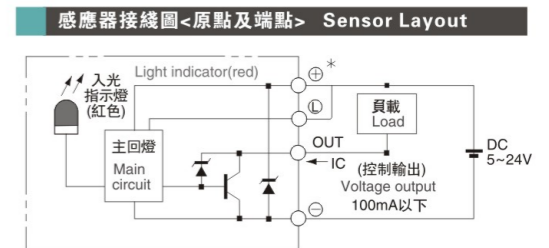
型號表示方式 Ordering Method

STB170-L 40 - 100 - L - M40 - C 4 - 0001

本體型號 Model	行程 Stroke	馬達連結型式 Motor Position	馬達廠牌、功率 Motor Brand, Power Output	原點光電固定位置 Home Sensor	極限光電數量 Limit Sensor
皮带型式 Belt Type	100~3050	L 馬達左方 Motor Left LU 馬達左上方 Motor Upper Left LD 馬達左下方 Motor Lower Left R 馬達右方 Motor Right RU 馬達右上方 Motor Upper Right RD 馬達右下方 Motor Lower Right	P 國際 40 400W Panasonic T 臺達 - - Delta M 三菱 - - Mitsubishi	外掛型 Out Side C 馬達側 Motor Side D 反馬達側 Opposite Motor Side E 無 SENSOR	外掛型 Out Side 3 1只 1PC 4 2只 2PC 5 無 SENSOR

2022产品综合型录

基本仕様 Specification			
性能 Capability	位置重複精度 Repeatability (mm)	±0.04	
	導程 Lead (mm)	40	
	最高速度 Maximum Speed (mm/s)	2000	
	最大可搬重量 Maximum Payload	水平使用 Horizontal (kg)	45
		垂直使用 Vertical (kg)	
	定格推力 Rated Thrust (N)	204	
標準行程 Stroke Pitch (mm)	100-3050mm/50間隔 50mm pitch		
部 品 Parts	AC伺服馬達容量 AC Servo Motor Output (W)	400W	
	皮带宽度 Belt Width (mm)	30	
	高刚性直線滑軌 High Rigidity Linear Guide (mm)	20X15.5	
	原點感應器 Home Sensor 外掛 Outside	EE-SX672 (NPN)	



容許負載力距表N.m Allowable Overhang			
	A	B	C
水平安裝 Horizontal Installation			
10kg	2942	1133	1033
20kg	1430	547	498
30kg	926	350	320
45kg	588	219	201
牆面安裝 Wall Installation			
15kg	676	742	1933
25kg	390	428	1127
35kg	269	294	781
45kg	201	219	588

水平使用時 Static Loading Moment	
MY	1032
MP	1034
MR	908

※力距表所表示的數據，代表重心。
The torque value in the chart indicate the center of gravity.

※符合型錄規範的正常使用下，保證壽命為5000公里。
Operation life is 5,000km when the product is using under the specified condition.

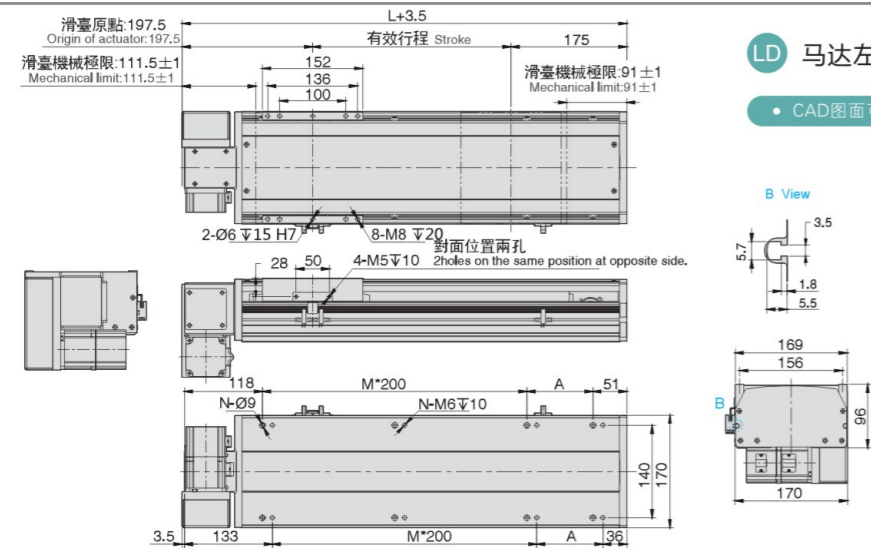
※倒吊使用無法套用標準規範，如有需求請洽詢我司業務。
Data information is not for ceiling-mount inverse use. Contact us for the details if you want to apply ceiling-mount inverse usage.

搭配伺服馬達一覽表 Suitable Motor Brand						
廠牌 Brand	馬達記號 Mark	煞車有無 Brake	馬達容量 Watt	電源電壓 AC-Voltage	伺服馬達型號 Motor Model	驅動器型號 Driver Model
三菱 Mitsubishi	M	無煞車(水平仕様) No Brake (Horizontal Type)	400	220	HF-KP43	MR-J3-40A
國際 Panasonic	P	無煞車(水平仕様) No Brake (Horizontal Type)	400	220	MHMD042P1S	MBDDT2210
臺達 Delta	T	無煞車(水平仕様) No Brake (Horizontal Type)	400	220	ECMA-C20604RS	ASD-B20421-B

European standard Belt
Screw slider / general environment
Belt Sliders/General Environment
Screw slider / stainless environment
Belt Sliders/General Environment
Screw slider / stainless environment
Belt Sliders/General Environment
KRR series
Built-in slide
European screw
Rock series
EC Series

LD 马达左下折 Motor Left Upper Side

• CAD图面可至www.dgshihai.com下载 •



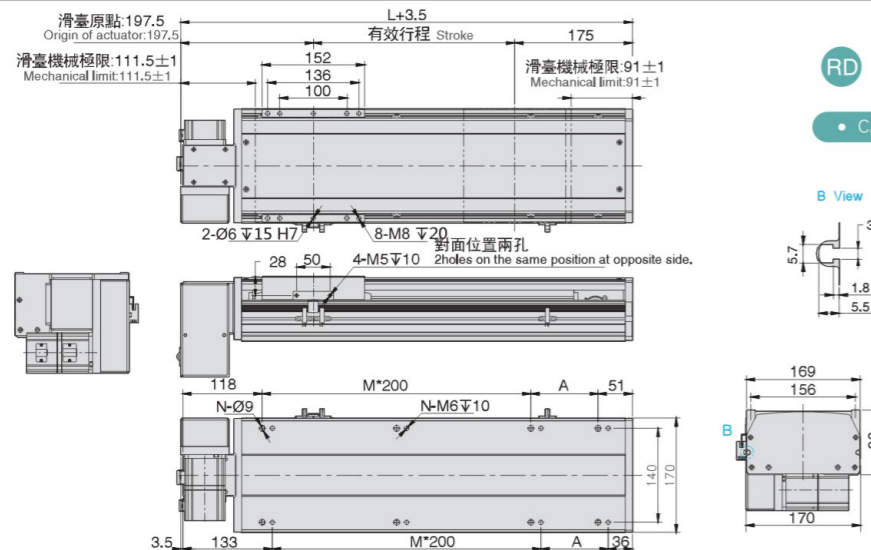
单位 Unit:MM

有效行程 stroke	100	150	200	250	300	350	400	450	500	550	600	650	700	750	800	850	900	950	1000	1050	1100	1150	1200	1250	1300	1350	1400	1450	1500	1550
L	469	519	569	619	669	719	769	819	869	919	969	1019	1069	1119	1169	1219	1269	1319	1369	1419	1469	1519	1569	1619	1669	1719	1769	1819	1869	1919
A	100	150	2200	50	100	150	200	50	100	150	200	50	100	150	200	50	100	150	200	50	100	150	200	50	100	150	200	50	100	150
M	1	1	1	2	2	2	2	3	3	3	3	4	4	4	4	5	5	5	5	6	6	6	6	7	7	7	7	8	8	8
N	6	6	6	8	8	8	8	10	10	10	10	12	12	12	12	14	14	14	14	16	16	16	16	18	18	18	18	20	20	20
KG	9.01	10.51	12.01	13.51	15.01	16.51	18.01	19.51	21.01	22.51	24.01	25.51	27.01	28.51	30.01	31.51	33.01	34.51	36.01	37.51	39.01	40.51	42.01	43.51	45.01	46.51	48.01	49.51	51.01	52.51

有效行程 stroke	1600	1650	1700	1750	1800	1850	1900	1950	2000	2050	2100	2150	2200	2250	2300	2350	2400	2450	2500	2550	2600	2650	2700	2750	2800	2850	2900	2950	3000	3050
L	1969	2019	2069	2119	2169	2219	2269	2319	2369	2419	2469	2519	2569	2619	2669	2719	2769	2819	2869	2919	2969	3019	3069	3119	3169	3219	3269	3319	3369	3419
A	200	50	100	150	200	50	100	150	2200	50	100	150	200	50	100	150	200	50	100	150	200	50	100	150	200	50	100	150	200	50
M	8	9	9	9	9	10	10	10	10	11	11	11	12	12	12	12	13	13	13	13	14	14	14	14	14	15	15	15	15	16
N	20	22	22	22	22	24	24	24	24	26	26	26	26	28	28	28	28	30	30	30	30	32	32	32	32	34	34	34	34	36
KG	54.01	55.51	57.01	58.51	60.01	61.51	63.01	64.51	66.01	67.51	69.01	70.51	72.01	73.51	75.01	76.51	78.01	80.51	81.01	82.51	84.01	85.51	87.01	88.51	90.01	91.51	93.01	94.51	96.01	97.51

RD 马达右下折 Motor Right Lower Side

• CAD图面可至www.dgshihai.com下载 •



单位 Unit:MM

有效行程 stroke	100	150	200	250	300	350	400	450	500	550	600	650	700	750	800	850	900	950	1000	1050	1100	1150	1200	1250	1300	1350	1400	1450	1500	1550
L	469	519	569	619	669	719	769	819	869	919	969	1019	1069	1119	1169	1219	1269	1319	1369	1419	1469	1519	1569	1619	1669	1719	1769	1819	1869	1919
A	100	150	2200	50	100	150	200	50	100	150	200	50	100	150	200	50	100	150	200	50	100	150	200	50	100	150	200	50	100	150
M	1	1	1	2	2	2	2	3	3	3	3	4	4	4	4	5	5	5	5	6	6	6	6	7	7	7	7	8	8	8
N	6	6	6	8	8	8	8	10	10	10	10	12	12	12	12	14	14	14	14	16	16	16	16	18	18	18	18	20	20	20
KG	9.01	10.51	12.01	13.51	15.01	16.51	18.01	19.51	21.01	22.51	24.01	25.51	27.01	28.51	30.01	31.51	33.01	34.51	36.01	37.51	39.01	40.51	42.01	43.51	45.01	46.51	48.01	49.51	51.01	52.51

有效行程 stroke	1600	1650	1700	1750	1800	1850	1900	1950	2000	2050	2100	2150	2200	2250	2300	2350	2400	2450	2500	2550	2600	2650	2700	2750	2800	2850	2900	2950	3000	3050
L	1969	2019	2069	2119	2169	2219	2269	2319	2369	2419	2469	2519	2569	2619	2669	2719	2769	2819	2869	2919	2969	3019	3069	3119	3169	3219	3269	3319	3369	3419
A	200	50	100	150	200	50	100	150	2200	50	100	150	200	50	100	150	200	50	100	150	200	50	100	150	200	50	100	150	200	50
M	8	9	9	9	9	10	10	10	10	11	11	11	12	12	12	12	13	13	13	13	14	14	14	14	14	15	15	15	15	16
N	20	22	22	22	22	24	24	24	24	26	26	26	26	28	28	28	28	30	30	30	30	32	32	32	32	34	34	34	34	36
KG	54.01	55.51	57.01	58.51	60.01	61.51	63.01	64.51	66.01	67.51	69.01	70.51	72.01	73.51	75.01	76.51	78.01	80.51	81.01	82.51	84.01	85.51	87.01	88.51	90.01	91.51	93.01	94.51	96.01	97.51