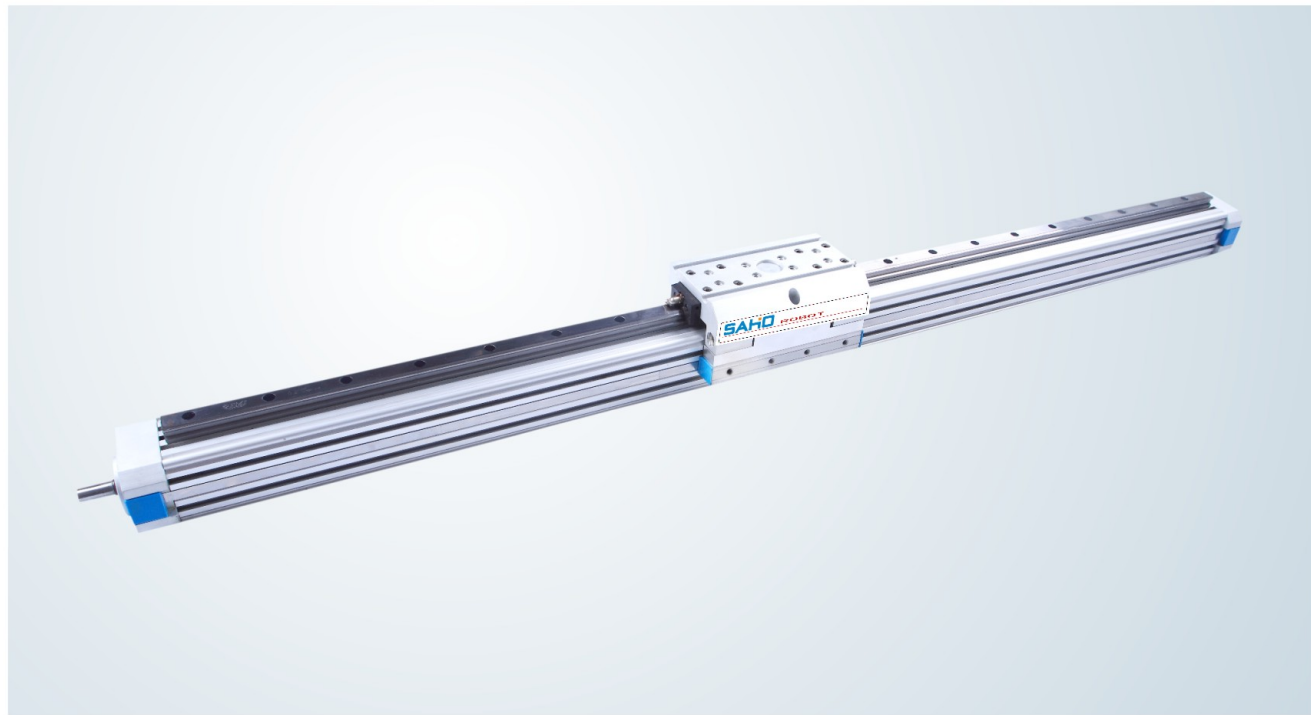


SR64

▶ 欧规丝杆
European screw



- 最大行程
Maximum stroke 1500mm
- 最高速度
top speed 1000mm/s
- 马达容量
Motor capacity 750W
- 滚珠螺杆
Ball Screw φ16MM
- 直线滑轨
Straight track 20×18-1支

型号表示方式 Ordering MBTHod

SR64 - P10 - S500 - 400W - BJ

本机型号
model

■ 螺杆导程
Screw Lead

P05	5mm
P10	10mm
P16	16mm
P20	20mm

■ 行程
trip

100-1500mm
50间隔50mmPitch

■ 伺服马达
Servo motor

1	400W
2	750W
H	步进电机

■ 滑块长度
Slide length

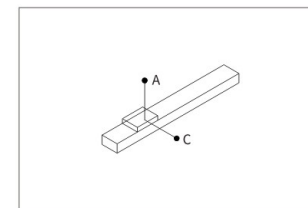
BJ	标准滑块
DJ	定制滑块

基本仕様 Specification

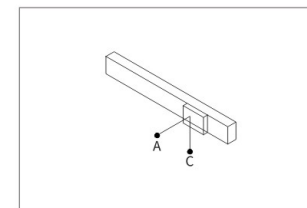
性能	位置重复精度 Position repetition accuracy(mm)	±0.01/±0.02				
	螺杆导程 Screw lead(mm)	5	10	16	20	
	最高速度 top speed(mm/s)	250	500	800	1000	
	最大可搬重量 Maximum carrying weight	水平使用 Horizontal use(kg)	30	25	20	18
		垂直使用 Vertical use(kg)	15	10	8	8
标准行程 Standard travel(mm)	100~1050mm/50间隔					
部品	Ac伺服马达容量 AC servo motor capacity(w)	750				
	滚珠螺杆外径 Outside diameter of ball screw(mm)	C7φ16				
	高刚性直线滑轨 High rigid straight track(mm)	20×18				
	联轴器 coupling(mm)	LK5-C39-1210				
	原点感应器 Home sensor	外挂 Plug in	FC-SPX307Z(NPN)			
		EE-SX674(NPN)				

容许负载力距表 Allowable Overhang

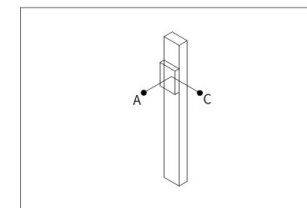
静态容许负载惯量 Static Loading Moment



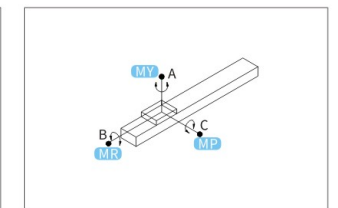
(单位:mm) (Unit:mm)



(单位:mm) (Unit:mm)



(单位:mm) (Unit:mm)



水平使用时
When used horizontally (单位:N.m)

水平安装	A	C
导程 5 Lead	20kg	500
	30kg	400
	-	-
导程 10 Lead	10kg	500
	15kg	350
	25kg	180
导程 16 Lead	5kg	190
	10kg	100
	20kg	50
导程 20 Lead	5kg	190
	10kg	100
	20kg	50

侧面安装	A	C
导程 5 Lead	15kg	300
	25kg	200
	30kg	100
导程 10 Lead	10kg	250
	15kg	150
	25kg	60
导程 16 Lead	5kg	200
	10kg	100
	20kg	50
导程 20 Lead	5kg	200
	10kg	100
	20kg	50

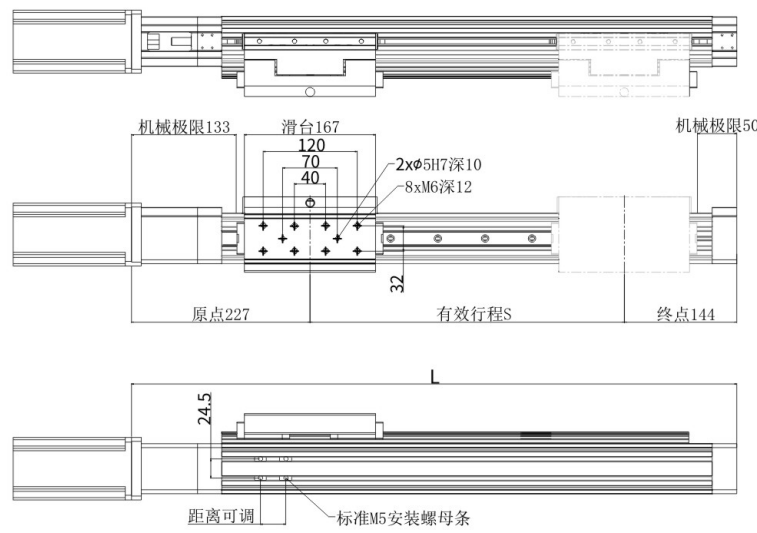
垂直安装	A	C
导程 5 Lead	10kg	100
	15kg	50
	20kg	25
导程 10 Lead	5kg	100
	10kg	50
	15kg	30
导程 16 Lead	5kg	80
	10kg	60
	15kg	40
导程 20 Lead	5kg	80
	10kg	60
	15kg	40

MY	150(N.m)
MP	150(N.m)
MR	130(N.m)

搭配伺服马达一览表 Suitable Motor Brand

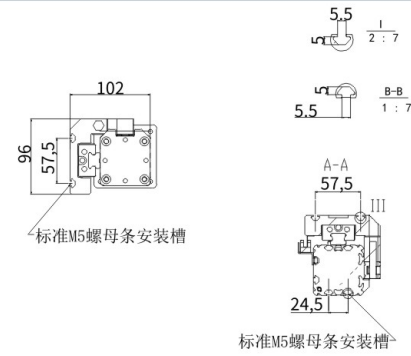
廠牌 Brand	馬達記號 Mark	煞車有無 Brake	馬達容量 Watt	電源電壓 AC-Voltage	伺服馬達型號 Motor Model	驅動器型號 Driver Model
三菱 Mitsubishi	M	無煞車(水平仕様) No Brake (Horizontal Type)	50	220	HG-KR053	MR-J4-10A
		有煞車(垂直仕様) With Brake (Vertical Type)	50	220	HG-KR053B	MR-J4-10A
松下 Panasonic	P	無煞車(水平仕様) No Brake (Horizontal Type)	50	220	MSMD5A2G1U	MADHT1505
		有煞車(垂直仕様) With Brake (Vertical Type)	50	220	MSMD5A2G1V	MADHT1505
台達 Delta	T	無煞車(水平仕様) No Brake (Horizontal Type)	50	220	ECMA-C1040FES	ASD-B20121-B
		有煞車(垂直仕様) With Brake (Vertical Type)	50	220	ECMA-C1040FFS	ASD-B20121-B

European standard belt
 Screw lead / great environment
 螺絲滑台 / 一般環境
 Belt design/General Environment
 Belt design/General Environment
 Screw shaft substitute/environment
 螺絲滑台 / 无尘环境
 Belt design/Free Environment
 Belt design/Free Environment
 螺絲滑台 / 无尘环境
 KRR series
 Built-in slide
 European screw
 Rack series
 EC Series



BC 马达直连

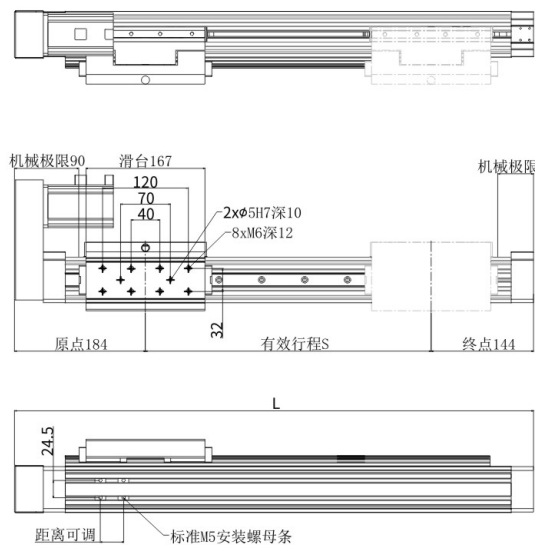
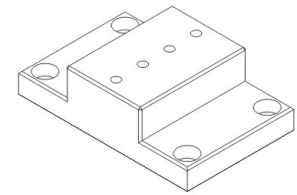
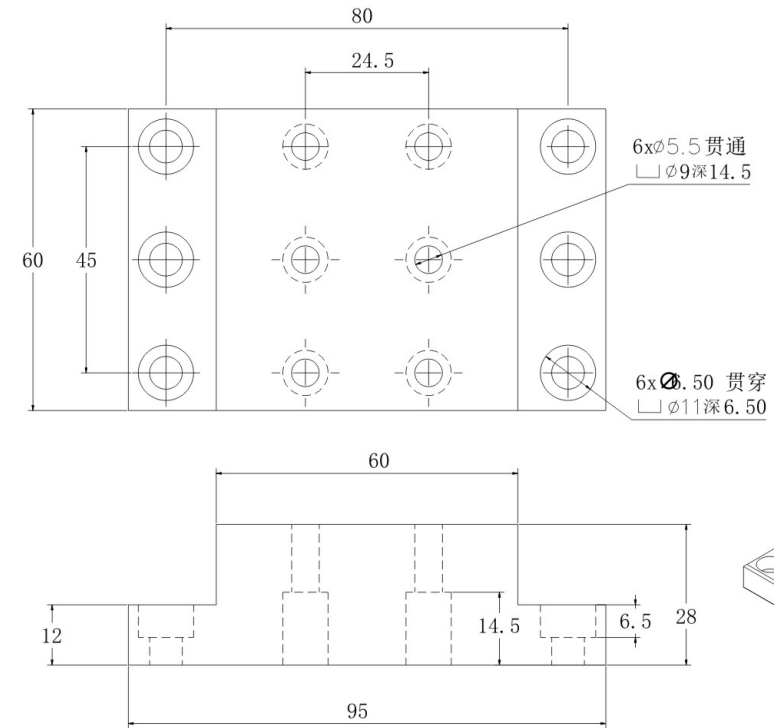
• CAD图面可至www.dgshihai.com下载 •



单位 Unit:MM

有效行程 Stroke	100	150	200	250	300	350	400	450	500	550	600	650	700	750	800	850	900	950	1000	1050
L	471	521	571	621	671	721	771	821	871	921	971	1021	1071	1121	1171	1221	1271	1321	1371	1421
重量(KG)	6.2	6.6	7.1	7.5	7.8	8.2	8.6	9	9.4	9.8	10.2	10.6	11	11.4	11.8	12.2	12.6	13	13.4	13.8

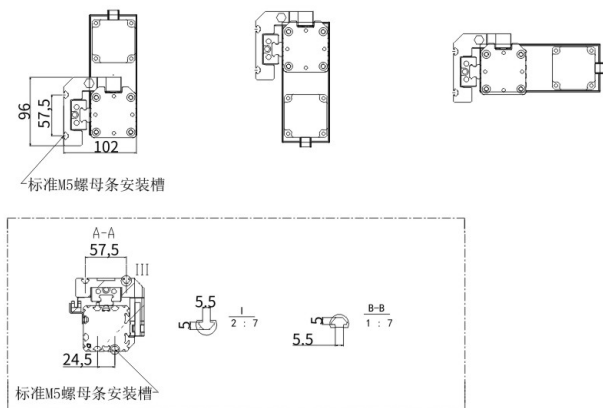
安装座2D图纸



R 马达侧装

• CAD图面可至www.dgshihai.com下载 •

BU 马达上折 BM 马达下折 L 马达左折



单位 Unit:MM

有效行程 Stroke	100	150	200	250	300	350	400	450	500	550	600	650	700	750	800	850	900	950	1000	1050
L	428	478	528	578	628	678	728	778	828	878	928	978	1028	1078	1128	1178	1228	1278	1328	1378
重量(KG)	6.2	6.6	7.1	7.5	7.8	8.2	8.6	9	9.4	9.8	10.2	10.6	11	11.4	11.8	12.2	12.6	13	13.4	13.8