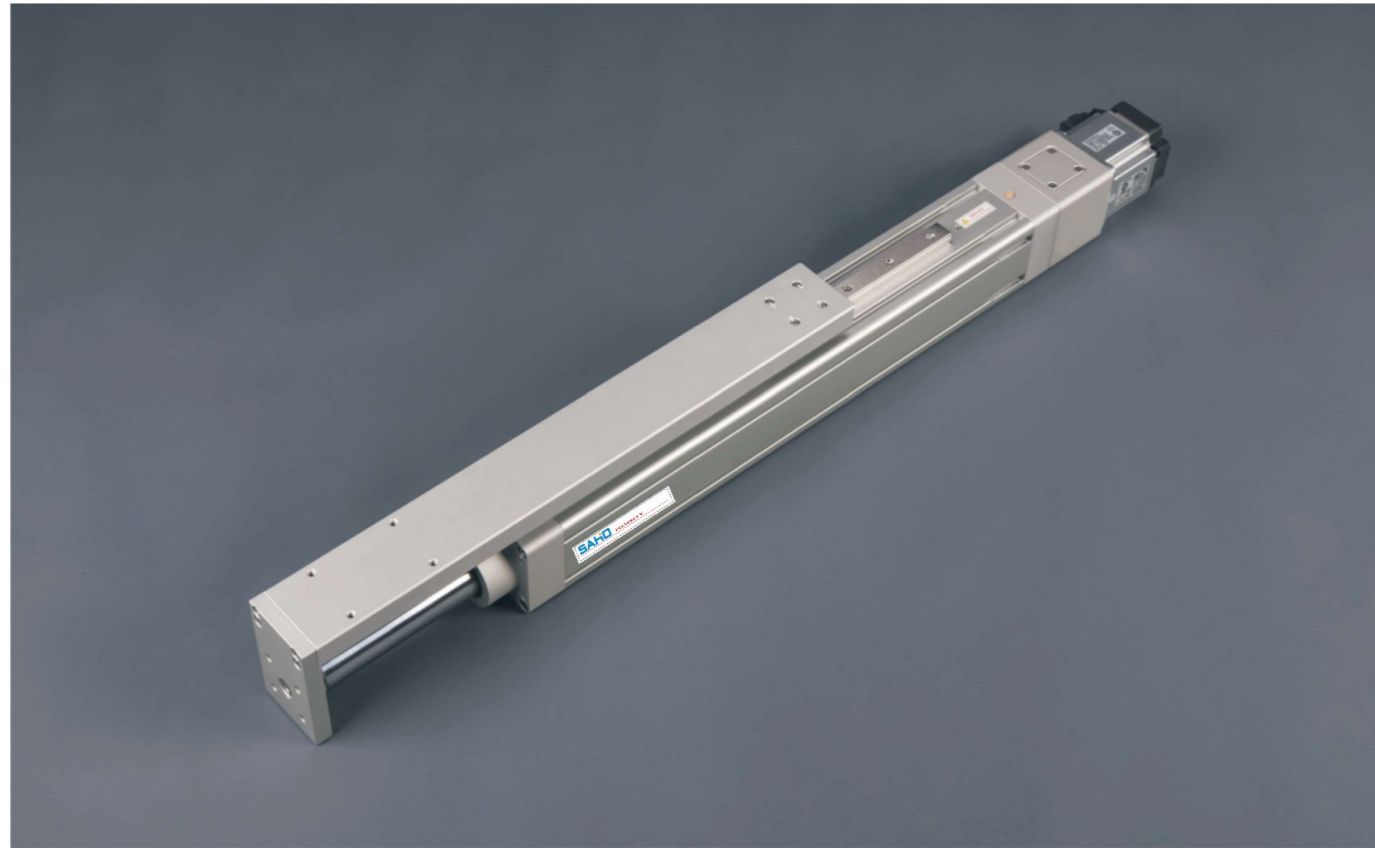


SEH50L 单轴/1-axis

电动缸系列
EC Series

SAHO
时海
电动缸系列
EC Series



此圖僅供參考，出貨規格詳見尺寸圖面
The picture is just for the reference. Please check the the actual dimensions on the drawing.

- 最大行程 Maximum Stroke: 500mm
- 最高速度 Maximum Speed: 500mm/s
- 馬達容量 Motor Output: 100W
- 滾珠螺桿 Ball Screw: $\phi 12\text{mm}$
- 直線滑軌 Linear Guide: 15X9.5-1pcs

型號表示方式 Ordering Method

SEH50L - P 05 - S100 - BC - M10 B - C 4 - 0001

本體型號
Model

螺桿導程
Ball Screw Lead

5 5mm
10 10mm

行程 Stroke
50-500mm

馬達位置
Motor Position

BC 直結外露
BM 馬達下折
BL 馬達左折
BR 馬達右折

馬達廠牌、功率
Motor Brand, Power Output

P 松下 10 100W
T 台達
M 三菱

煞車 Brake
B 有煞車
With Brake
若無煞車則不表示

原點感應器
Home Sensor

外掛型 Out Side
C 馬達側
Motor Side
D 反馬達側
Opposite Motor Side
E 無 NO SENSOR

端點極限感應器
Limit Sensor

外掛型
3 1 祇 1pc
4 2 祇 2pc
5 無 NO SENSOR

特注式樣
Special Order No.

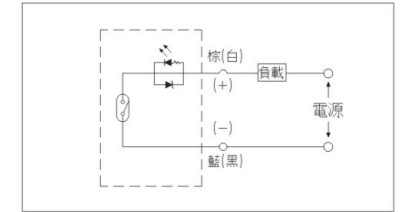
基本仕様 Specification

性能	位置重複精度 Repeatability (mm)	± 0.01		
	螺桿導程 Belt Lead (mm)	5	10	
	最高速度 Maximum Speed (mm/s)	250	500	
	最大可搬重量 Maximum Payload	水平使用 kg Horizontal (kg)	30	15
		垂直使用 kg Vertical (kg)	12	5
	定格推力 Rated Thrust (N)	341	170	
部品	標準行程 Stroke Pitch (mm)	50~500mm/50間隔		
	AC伺服馬達容量 AC Servo Motor Output (W)	100W		
	滾珠螺桿外徑 Ball Screw ϕ (mm)	C7 $\phi 12$		
	聯軸器 Coupling (mm)	8X8		
	原點感應器 Home Sensor 外掛 Outside	CS-6T		

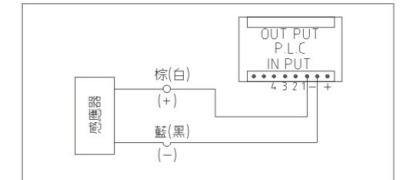
- ※1 行程超過200時，會產生螺桿偏擺，此時請將速度調降。
When the stroke is over 200mm, the run-out of the ballscrew will occur. We recommend to low down the working speed under this circumstances.
- ※2 符合型錄規範的正常使用下，保證壽命為10000公里。
Operation life is 10,000km when the product is using under the specified vonditions.

感應器回路與接線圖

一般性負載：如繼電器或其它之電阻性負載

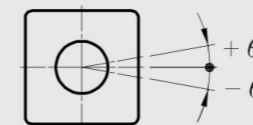


可程式控制器接線圖



防止迴轉精度 Anti-rotating Accuracy

出力桿的防止迴轉精度
Anti-rotating Accuracy of Rod



防止迴轉精度 θ
Anti-rotating accuracy
 $\pm 0.01^\circ$

※使用時請避免活塞桿承受迴轉扭力，因為有可能會造成防轉塊變形，導致自動開關反應異常，內部滑軌變形，進而造成增加作動阻抗。

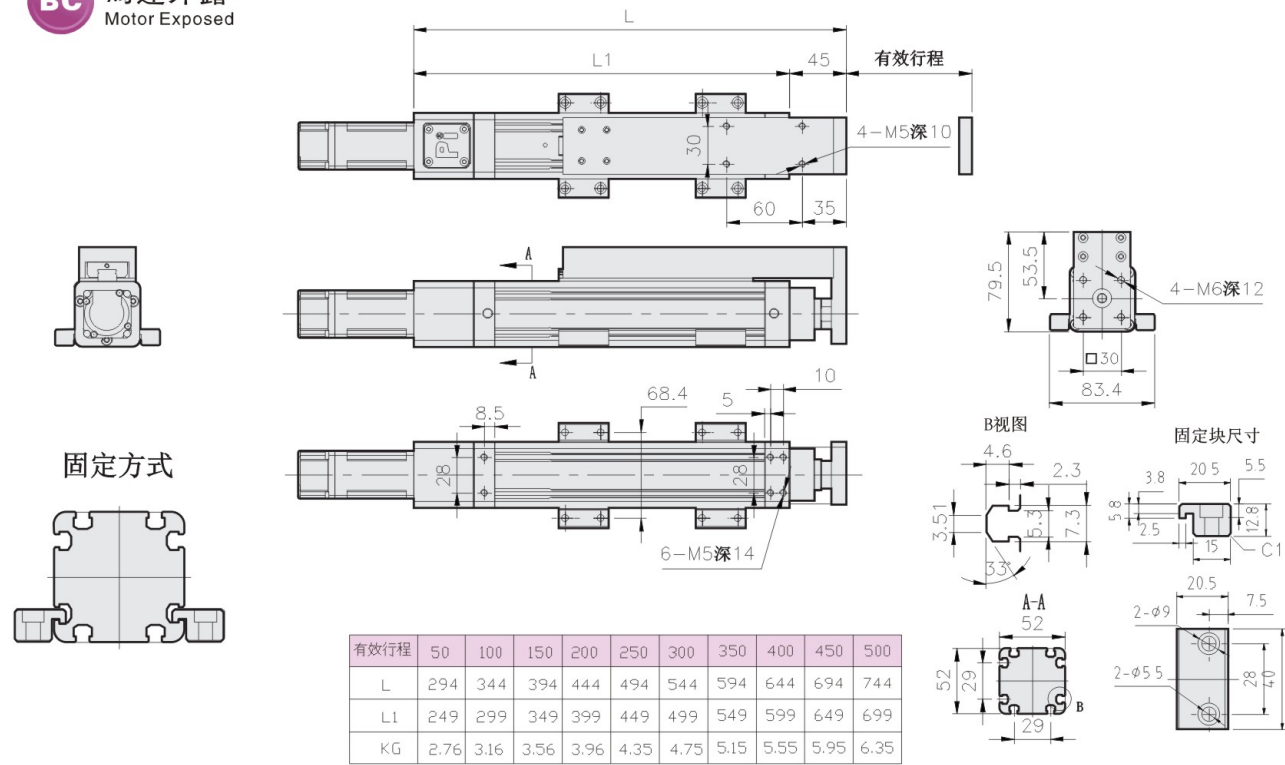
※Avoid using the electric actuator in such a way that rotational torque would be applied to the piston rod. This may cause deformation of the Anti-rotating guide, abnormal responses of the auto switch, play in the internal guide or an increase in the sliding resistance.

搭配伺服馬達一覽表 Suitable Motor Brand

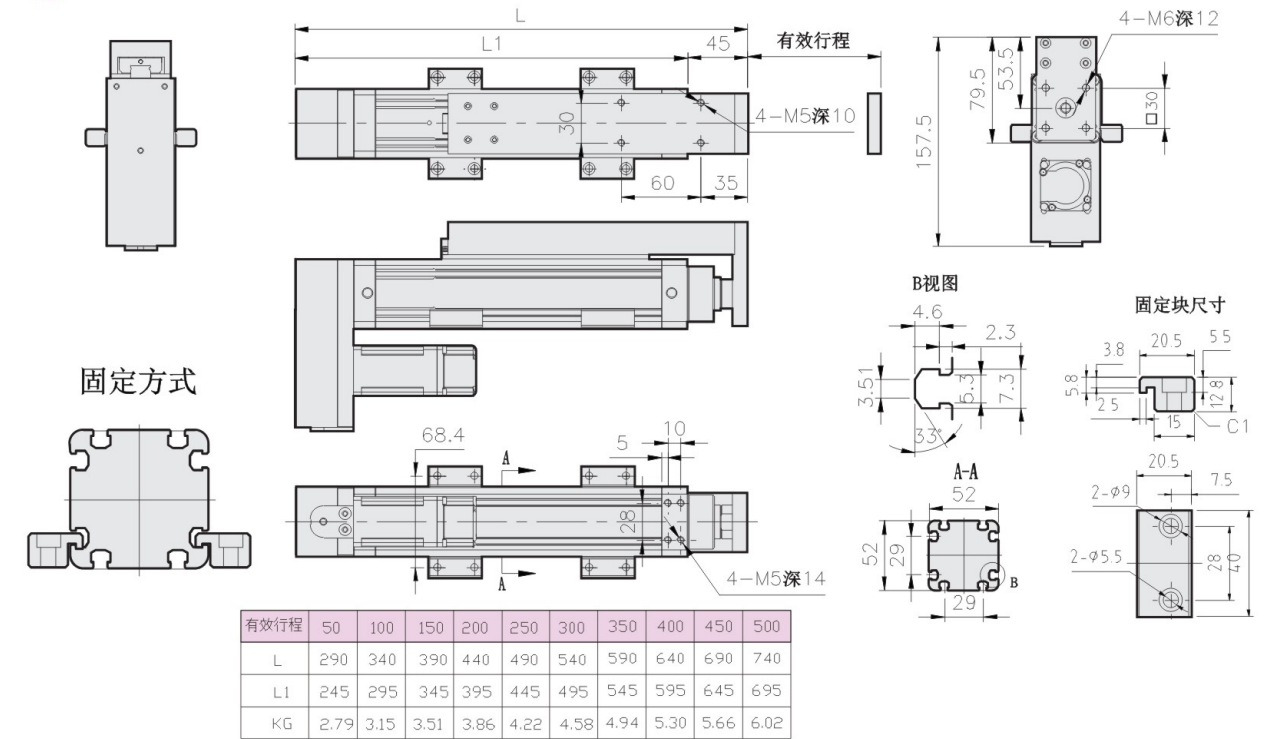
廠牌 Brand	馬達記號 Mark	煞車有無 Brake	馬達容量 Watp	電源電壓 (AC-Voltage)	伺服馬達型號 Motor Model	驅動器型號 Driver Model
三菱 Mitsubishi	M	無煞車(水平仕樣) No Brake (Horizontal Type)	100	220	HG-KR13	MR-J4-10A
		有煞車(垂直仕樣) With Brake (Vertical Type)	100	220	HG-KR13B	MR-J4-10A
松下 Panasonic	P	無煞車(水平仕樣) No Brake (Horizontal Type)	100	220	MSMD012G1U	MADHT1505
		有煞車(垂直仕樣) With Brake (Vertical Type)	100	220	MSMD012G1V	MADHT1505
台達 Delta	T	無煞車(水平仕樣) No Brake (Horizontal Type)	100	220	ECMA-C20401ES	ASD-B20121-B
		有煞車(垂直仕樣) With Brake (Vertical Type)	100	220	ECMA-C20401FS	ASD-B20121-B

European standard belt
Screw drive / general environment
Ball Screw/General Environment
Screw drive / dust-free environment
Ball Screw/Dust free Environment
KFR Series
KFR系列
Built-in slide
內嵌式滑軌
European screw
歐規螺桿
Rack series
齒條系列
EC Series
電動缸系列

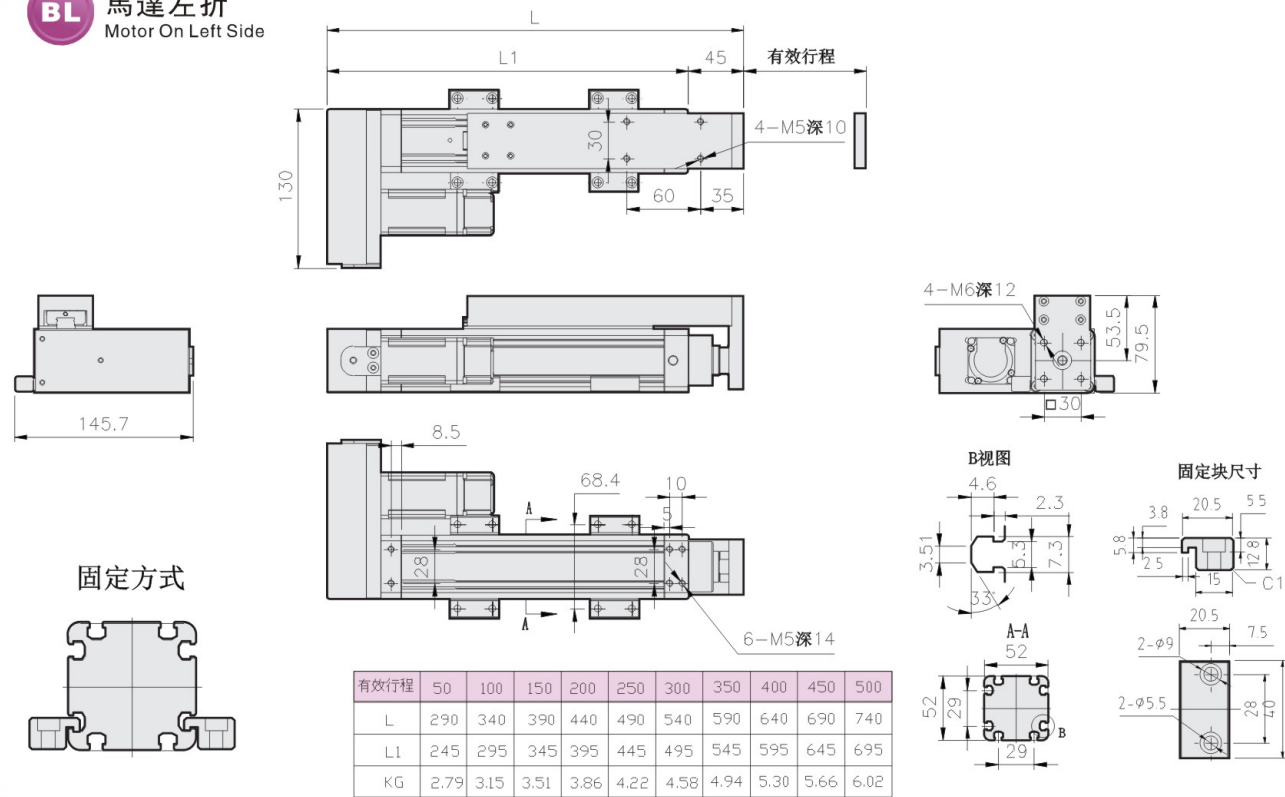
BC 馬達外露 Motor Exposed



BM 馬達下折 Motor On Lower Side



BL 馬達左折 Motor On Left Side



BR 馬達右折 Motor On Right Side

