

# SDH40 单轴/1-axis

内嵌式滑台  
Built-in slide

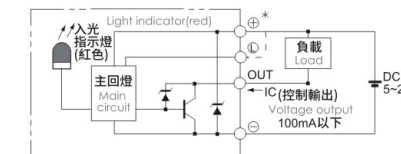
SAHO 时海  
内嵌式滑台  
Built-in slide



## 基本仕様 Specification

規格 Spec	位置重複精度 Repeatability (mm)	±0.01		
	螺桿導程 Ball Screw Lead (mm)	1	2.5	
	最高速度 Maximum Speed (mm/s)	50	125	
	最大可搬重量 Maximum Payload	水平使用 Horizontal (kg)	25	25
		垂直使用 Vertical (kg)	8	8
	定格推力 Rated Thrust (N)	849	339	
部品 Parts	標準行程 Stroke Pitch (mm)	50-500mm/50間隔 50 mm Pitch		
	AC伺服馬達容量 AC Servo Motor Output (W)	50		
	滾珠螺桿外徑 Ball Screw Ø (mm)	C7Φ 8		
	連軸器 Coupling (mm)	7X8		
	原點感應器 Home Sensor	外掛 Outside	EE-SX674(NPN)	

## 感應器接線圖<原點及端點> Sensor Layout



※行程超過300時，會產生螺桿偏擺，此時請將速度調降。  
When the stroke is over 300mm, the run-out of the ballscrew will occur.  
We recommend to low down the working speed under this circumstances.  
※馬達加速減速設定0.2秒。  
Acceleration and deceleration value is set 0.2 second.

## 容許負載力距表 Allowable Overhang

安裝方式 Installation	水平安裝 Horizontal Installation			壁掛安裝 Wall Installation			垂直安裝 Vertical Installation				
	A	B	C	A	B	C	A	C			
導程 1 Lead	12kg	720	71	104	12kg	94	69	699	4kg	233	233
導程 2.5 Lead	18kg	430	44	66	18kg	56	44	411	8kg	118	118
	25kg	322	30	44	25kg	34	30	308	-	-	-
導程 2.5 Lead	15kg	550	47	69	15kg	58	47	521	4kg	205	205
	20kg	355	34	49	20kg	40	34	343	8kg	104	104
	25kg	255	25	37	25kg	28	25	245	-	-	-

## 靜態容許負載力距表 Static Loading Moment

安裝方式 Installation	容許負載力距 Static Loading Moment (Unit: N.m)
MY	79
MP	79
MR	116

※力距表所表示的數據，代表重心。  
The torque value in the chart indicate the center of gravity.  
※符合型錄規範的正常情況下，保證壽命為10000公里。  
Operation life is 10,000km when the product is using under the specified conditions.  
※倒吊使用無法套用標準規範，如有需求請洽詢我司業務。  
Data information is not for ceiling-mount inverse use.  
Contact us for the details if you want to apply ceiling-mount inverse usage.

## 搭配伺服馬達一覽表 Suitable Motor Brand

廠牌 Brand	馬達記號 Mark	煞車有無 Brake	馬達容量 Watt	電源電壓 AC-Voltage	伺服馬達型號 Motor Model	驅動器型號 Driver Model
三菱 Mitsubishi	M	無煞車(水平仕様) No Brake (Horizontal Type)	50	220	HG-KR053	MR-J4-10A
		有煞車(垂直仕様) With Brake (Vertical Type)	50	220	HG-KR053B	MR-J4-10A
松下 Panasonic	P	無煞車(水平仕様) No Brake (Horizontal Type)	50	220	MSMD5A2G1U	MADHT1505
		有煞車(垂直仕様) With Brake (Vertical Type)	50	220	MSMD5A2G1V	MADHT1505
台達 Delta	T	無煞車(水平仕様) No Brake (Horizontal Type)	50	220	ECMA-C1040FES	ASD-B20121-B
		有煞車(垂直仕様) With Brake (Vertical Type)	50	220	ECMA-C1040FFS	ASD-B20121-B

最大行程  
Maximum stroke 500mm

最高速度  
top speed 125mm/s

馬達容量  
Motor capacity 50W

滾珠螺桿  
Ball Screw φ8MM

## 型號表示方式 Ordering MBTHod

# SDH40 - P1 - S100 - BC - M05B - C4 - 0001

本體型號  
Model

行程  
Stroke

50-500mm  
50間隔 50 mm Pitch  
※行程50限定只能安裝2組光電。  
Limitation write stroke is 50 only  
install 2 sets of optoelectronics.

特注式樣  
Special Order No.

馬達位置  
Motor Position

BC	馬達外露 Motor Exposed
BM	馬達下折 Motor Bottom Side
BL	馬達左折 Motor Left Side
BR	馬達右折 Motor Right Side

馬達廠牌、功率  
Motor Brand、Power Output

M	三菱 Mitsubishi	05	50W	B
P	松下 Panasonic	10	-	
Y	安川 Yaskawa	20	-	
T	台達 Delta	40	-	

※若無煞車則不表示。※If No Brake, No Description.

原點感應器  
Home Sensor

外掛型 Out Side	
C	馬達側 Motor Side
D	反馬達側 Opposite Motor Side
無 SENSOR No Sensor	
E 無 SENSOR No Sensor	

※選擇行程50時，有以下限制：  
When the stroke is 50mm, the sensor installation has the following restrictions:  
1. 無法選用C4;D4規格。  
C4 & D4 will not be available for installation (order) option.  
2. 原點與極限需放置於不同側。  
Home sensor and limit sensor has to be installed on the different side of body.  
3. 滑座左右兩側皆需安裝感應片。  
Both sides of slider need to install the sensor trigger device.

端點極限感應器  
Limit Sensor

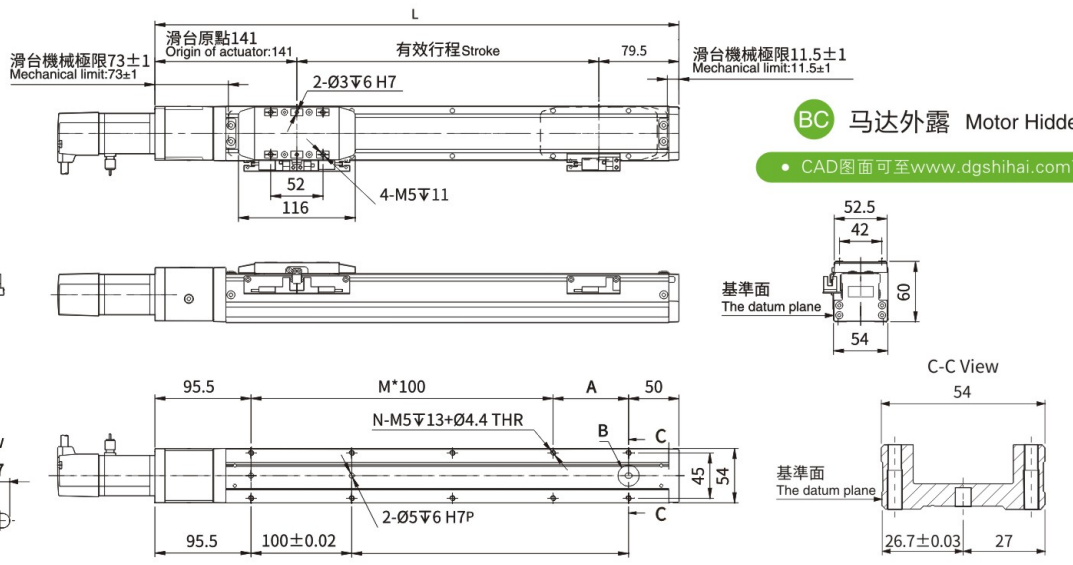
外掛型 Out Side	
3	1只 1 Pc
4	2只 2 Pc
無 SENSOR No Sensor	
5	無 SENSOR No Sensor

螺桿導程  
Ball Screw Lead

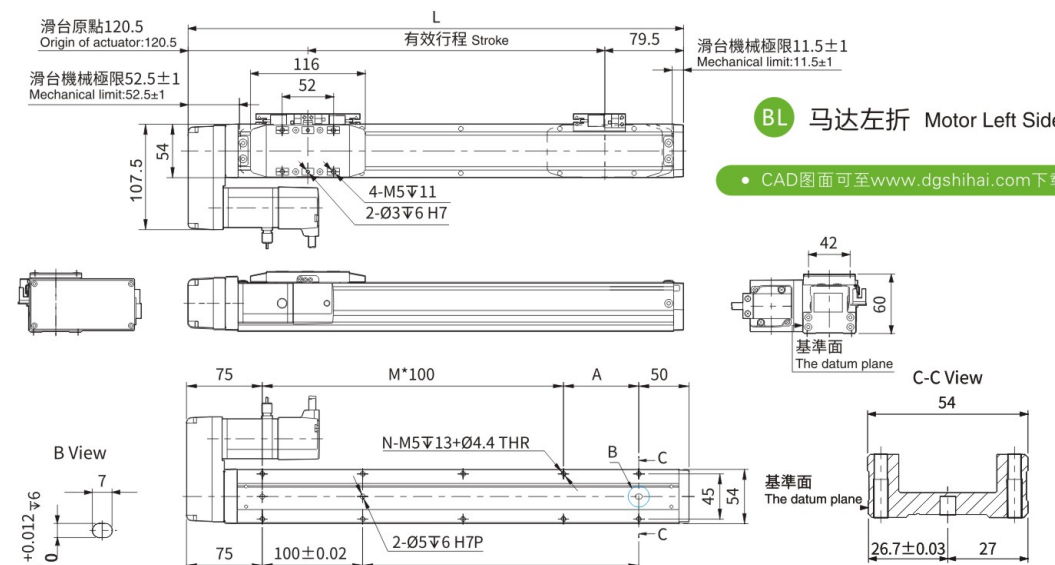
01	1mm
2.5	2.5mm

European standard belt  
Screw drive / general environment  
Ball Screw / General Environment  
Screw drive / clean environment  
Ball Screw / Clean Environment  
K1 Series  
Built-in slide  
European screw  
Ball Screw  
EC Series

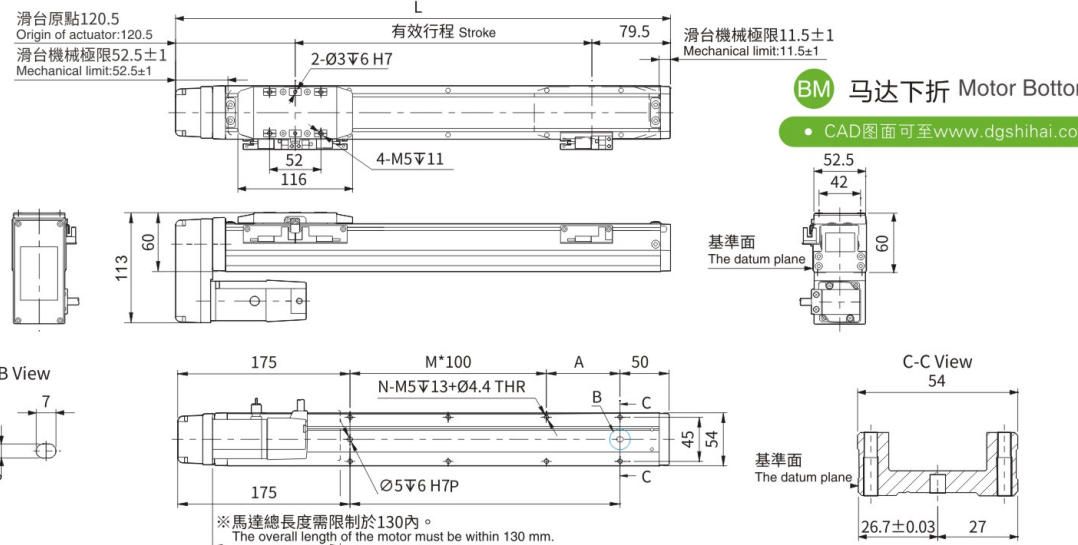




有效行程 Stroke	50	100	150	200	250	300	350	400	450	500	550	600	650	700	750	800
L	270.5	320.5	370.5	420.5	470.5	520.5	570.5	620.5	670.5	720.5	770.5	820.5	870.5	920.5	970.5	1020.5
A	25	75	25	75	25	75	25	75	25	75	25	75	25	75	25	75
M	1	1	2	2	3	3	4	4	5	5	6	6	7	7	8	8
N	6	6	8	8	10	10	12	12	14	14	16	16	18	18	20	20
P	25	75	125	175	225	275	325	375	425	475	525	575	625	675	725	775
KG	1.65	1.79	1.92	2.11	2.39	2.50	2.52	2.75	2.86	2.95	3.15	3.28	3.44	3.58	3.71	4.09

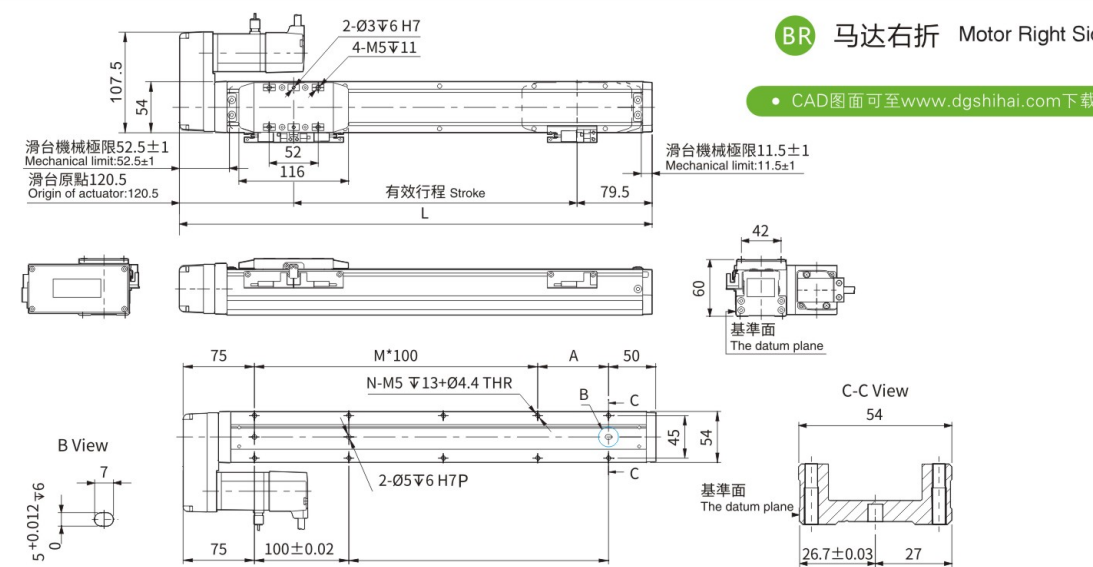


有效行程 Stroke	50	100	150	200	250	300	350	400	450	500	550	600	650	700	750	800
L	250	300	350	400	450	500	550	600	650	700	750	800	850	900	950	1000
A	25	75	25	75	25	75	25	75	25	75	25	75	25	75	25	75
M	1	1	2	2	3	3	4	4	5	5	6	6	7	7	8	8
N	6	6	8	8	10	10	12	12	14	14	16	16	18	18	20	20
P	25	75	125	175	225	275	325	375	425	475	525	575	625	675	725	775
KG	1.68	1.80	2.03	2.14	2.42	2.53	2.58	2.78	2.89	2.98	3.18	3.31	3.47	3.60	3.74	4.12



有效行程 Stroke	50	100	150	200	250	300	350	400	450	500	550	600	650	700	750	800
L	250	300	350	400	450	500	550	600	650	700	750	800	850	900	950	1000
A	25	75	25	75	25	75	25	75	25	75	25	75	25	75	25	75
M	0	0	1	1	2	2	3	3	4	4	5	5	6	6	7	7
N	4	4	6	6	8	8	10	10	12	12	14	14	16	16	18	18
P	25	75	125	175	225	275	325	375	425	475	525	575	625	675	725	775
KG	1.68	1.80	2.03	2.14	2.42	2.53	2.58	2.78	2.89	2.98	3.18	3.31	3.47	3.60	3.74	4.12

※馬達下折時，若選用煞車馬達，或是超出馬達總長度限制時無法套用標準PIN孔，如有需求請洽我司業務。  
When motor with brake assembled on lower side, or the total length over than spec limit, it may not use standard pinhole. Please contact our sales department if you need more information & requirement.



有效行程 Stroke	50	100	150	200	250	300	350	400	450	500	550	600	650	700	750	800
L	250	300	350	400	450	500	550	600	650	700	750	800	850	900	950	1000
A	25	75	25	75	25	75	25	75	25	75	25	75	25	75	25	75
M	1	1	2	2	3	3	4	4	5	5	6	6	7	7	8	8
N	6	6	8	8	10	10	12	12	14	14	16	16	18	18	20	20
P	25	75	125	175	225	275	325	375	425	475	525	575	625	675	725	775
KG	1.68	1.80	2.03	2.14	2.42	2.53	2.58	2.78	2.89	2.98	3.18	3.31	3.47	3.60	3.74	4.12