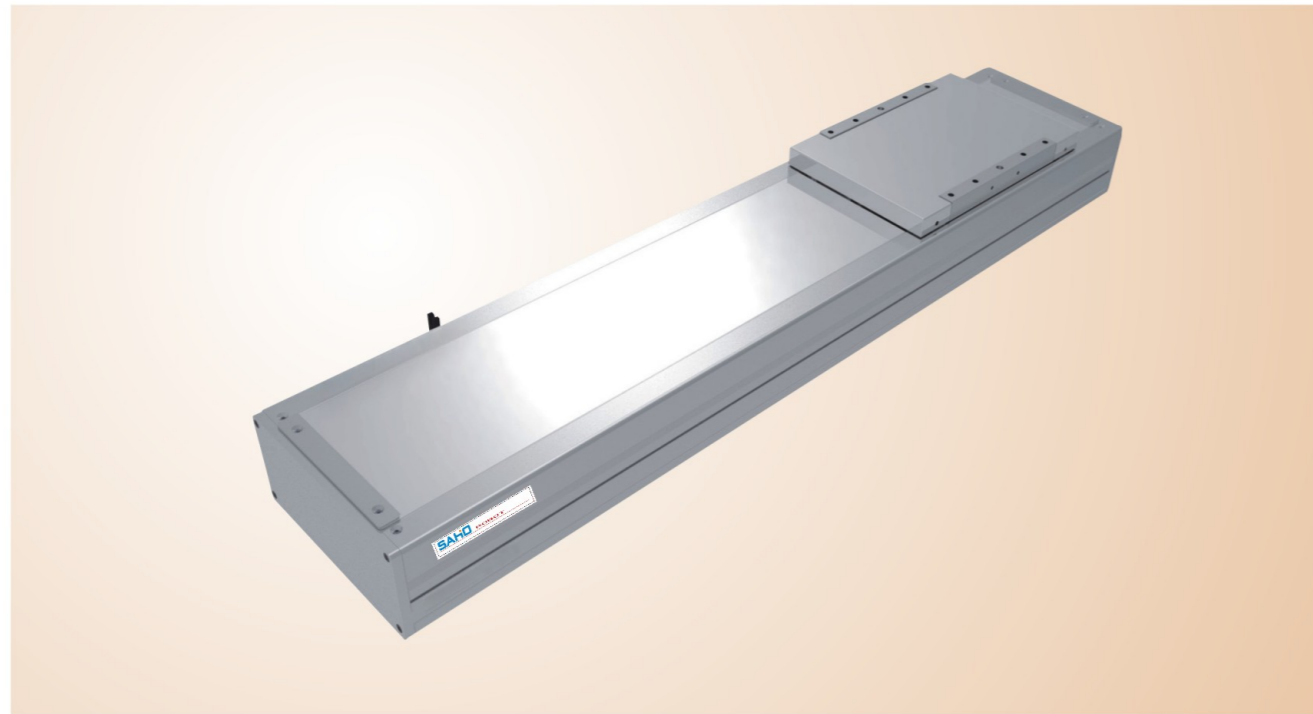


SCH220 Series

▶ 螺桿滑台/无尘环境
Screw slide table/dust-free environment



最大行程 1500 mm (Maximum stroke) | 最高速度 2000 mm/s (top speed) | 马达容量 750 W (Motor capacity) | 滚珠螺杆 φ25MM (Ball Screw) | 直线滑轨 23X18-2支 (Straight track)

型號表示方式 Ordering Method

SCH220-L10-100-BC-M75B-C4-0001

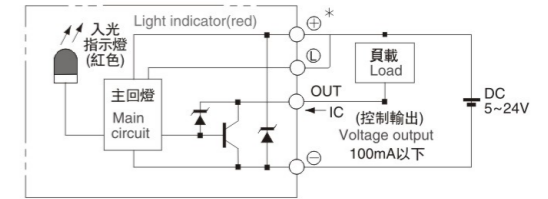
本體型號 Model	行程 Stroke	馬達廠牌、功率 Motor Brand, Power Output	煞車 Brake	原點光電固定位置 Home Sensor	極限光電數量 Limit Sensor
05 05mm 10 10mm 25 25mm 40 40mm	100~1500	P 國際 75 750W T 臺達 - - M 三菱 - -	B 剎車 With Brake <small>※若無煞車則不表示 if No Brake, No Description.</small>	內置型 In Side A 馬達側 Motor Side B 反馬達側 Opposite Motor Side 外掛型 Out Side C 馬達側 Motor Side D 反馬達側 Opposite Motor Side E 無 SENSOR	內置型 In Side 1 1只 1PC 2 2只 2PC 外掛型 Out Side 3 1只 1PC 4 2只 2PC 5 無 SENSOR

2022产品综合型录

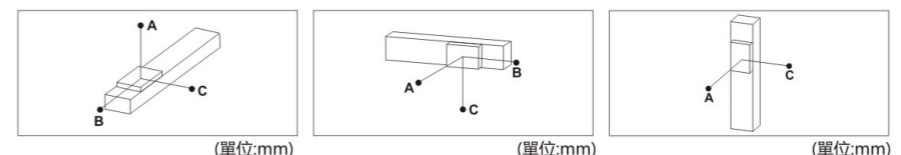
基本仕様 Specification

性能 Capability	位置重複精度 Repeatability (mm)	±0.01				
	螺桿導程 Belt Lead (mm)	5	10	25	40	
	最高速度 Maximum Speed (mm/s)	250	500	1250	2000	
	最大可搬重量 Maximum Payload	水平使用 Horizontal (kg)	150	150	105	43
		垂直使用 Vertical (kg)	55	45	20	12
部品 Parts	定格推力 Rated Thrust (N)	2565	1281	640	320	
	標準行程 Stroke Pitch (mm)	100-1500mm/50間隔 50mm pitch				
	AC伺服馬達容量 AC Servo Motor Output (W)	750				
	滾珠螺桿外徑 Ball Screw Ø (mm)	C7 ?5		C7 ?0		
高剛性直線滑軌 High Rigidity Linear Guide (mm)	23X18					
	聯軸器 Coupling (mm)	17X19		12X19		
	原點感應器 Home Sensor	外掛 Outside	EE-SX672 (NPN)			
		內置 Built in	EE-SX674 (NPN)			

感應器接線圖<原點及端點> Sensor Layout



容許負載力距表N.m Allowable Overhang



水平安裝 Horizontal Installation	A	B	C	牆面安裝 Wall Installation	A	B	C	垂直安裝 Vertical Installation	A	C	
導程 5 Lead 5	100kg	5000	633	577	110kg	500	569	4500	30kg	2355	2355
導程 10 Lead 10	125kg	3880	491	431	130kg	412	469	3711	40kg	1768	1768
導程 25 Lead 25	150kg	3357	396	347	150kg	347	396	3357	55kg	1288	1288
導程 40 Lead 40	100kg	3220	563	474	110kg	427	503	2900	25kg	2505	2505
	125kg	2554	434	367	130kg	351	414	2444	35kg	1795	1795
	150kg	2113	349	295	150kg	295	349	2113	45kg	1396	1396
	65kg	1522	614	458	70kg	420	564	1404	15kg	2711	2711
	85kg	1136	451	336	90kg	315	420	1066	20kg	2033	2033
	105kg	896	350	262	105kg	262	350	893	-	-	-
	18kg	2445	1616	1052	15kg	1272	1955	2948	7kg	3511	3511
	30kg	1436	938	613	24kg	778	1190	1813	12kg	2055	2055
	43kg	978	630	412	43kg	412	630	978	-	-	-

水平使用時 Static Loading Moment

MY	551
MP	552
MR	485

搭配伺服馬達一覽表 Suitable Motor Brand

廠牌 Brand	馬達記號 Mark	煞車有無 Brake	馬達容量 Watt	電源電壓 AC-Voltage	伺服馬達型號 Motor Model	驅動器型號 Driver Model
三菱 Mitsubishi	M	無煞車(水平仕様) No Brake (Horizontal Type)	750	220	HF-KP73	MR-J3-70A
		有煞車(垂直仕様) With Brake (Vertical Type)	750	220	HF-KP73B	MR-J3-70A
國際 Panasonic	P	無煞車(水平仕様) No Brake (Horizontal Type)	750	220	MHMD082P1S	MCDT3520
		有煞車(垂直仕様) With Brake (Vertical Type)	750	220	MHMD082P1T	MCDT3520
臺達 Delta	T	無煞車(水平仕様) No Brake (Horizontal Type)	750	220	ECMA-C20807RS	ASD-B20721-B
		有煞車(垂直仕様) With Brake (Vertical Type)	750	220	ECMA-C20807SS	ASD-B20721-B

European standard belt
Screw slide table/dust-free environment
皮帶滑台/无尘环境
KTR Series
Built-in slide
European screw
Pak Series
EC Series

M 马达直结 Motor Hidden In

• CAD图面可至www.dgshihai.com下载 •

有效行程 stroke	100	150	200	250	300	350	400	450	500	550	600	650	700	750	800	850	900	950	1000	1050	1100	1150	1200	1250	1300	1350	1400	1450	1500
L	716	766	816	866	916	966	1016	1066	1116	1166	1216	1266	1316	1366	1416	1466	1516	1566	1616	1666	1716	1766	1816	1866	1916	1966	2016	2066	2116
A	100	150	200	50	100	150	200	50	100	150	200	50	100	150	200	50	100	150	200	50	100	150	200	50	100	150	200	50	100
M	1	1	1	2	2	2	2	3	3	3	3	4	4	4	4	5	5	5	5	6	6	6	6	7	7	7	7	8	8
N	6	6	6	8	8	8	8	10	10	10	10	12	12	12	12	14	14	14	14	16	16	16	16	18	18	18	18	20	20
KG	24.1	25.3	26.6	27.8	29	30.2	31.4	32.7	33.9	35.1	36.3	37.5	38.8	40	41.2	42.4	43.6	44.9	46.1	47.3	48.5	49.7	51	52.2	53.4	54.6	55.8	57.1	58.3

BL 马达左折 Motor Left Side

• CAD图面可至www.dgshihai.com下载 •

有效行程 stroke	100	150	200	250	300	350	400	450	500	550	600	650	700	750	800	850	900	950	1000	1050	1100	1150	1200	1250	1300	1350	1400	1450	1500
L	599	649	699	749	799	849	899	949	999	1049	1099	1149	1199	1249	1299	1349	1399	1449	1499	1549	1599	1649	1699	1749	1799	1849	1899	1949	1999
A	100	150	200	50	100	150	200	50	100	150	200	50	100	150	200	50	100	150	200	50	100	150	200	50	100	150	200	50	100
M	1	1	1	2	2	2	2	3	3	3	3	4	4	4	4	5	5	5	5	6	6	6	6	7	7	7	7	8	8
N	6	6	6	8	8	8	8	10	10	10	10	12	12	12	12	14	14	14	14	16	16	16	16	18	18	18	18	20	20
KG	24.1	25.3	26.6	27.8	29	30.2	31.4	32.7	33.9	35.1	36.3	37.5	38.8	40	41.2	42.4	43.6	44.9	46.1	47.3	48.5	49.7	51	52.2	53.4	54.6	55.8	57.1	58.3

BC 马达外露 Motor Hidden In

• CAD图面可至www.dgshihai.com下载 •

有效行程 stroke	100	150	200	250	300	350	400	450	500	550	600	650	700	750	800	850	900	950	1000	1050	1100	1150	1200	1250	1300	1350	1400	1450	1500
L	544	594	644	694	744	794	844	894	944	994	1044	1094	1144	1194	1244	1294	1344	1394	1444	1494	1544	1594	1644	1694	1744	1794	1844	1894	1944
A	100	150	200	50	100	150	200	50	100	150	200	50	100	150	200	50	100	150	200	50	100	150	200	50	100	150	200	50	100
M	1	1	1	2	2	2	2	3	3	3	3	4	4	4	4	5	5	5	5	6	6	6	6	7	7	7	7	8	8
N	6	6	6	8	8	8	8	10	10	10	10	12	12	12	12	14	14	14	14	16	16	16	16	18	18	18	18	20	20
KG	24.1	25.3	26.6	27.8	29	30.2	31.4	32.7	33.9	35.1	36.3	37.5	38.8	40	41.2	42.4	43.6	44.9	46.1	47.3	48.5	49.7	51	52.2	53.4	54.6	55.8	57.1	58.3

BR 马达右折 Motor Right Side

• CAD图面可至www.dgshihai.com下载 •

有效行程 stroke	100	150	200	250	300	350	400	450	500	550	600	650	700	750	800	850	900	950	1000	1050	1100	1150	1200	1250	1300	1350	1400	1450	1500
L	599	649	699	749	799	849	899	949	999	1049	1099	1149	1199	1249	1299	1349	1399	1449	1499	1549	1599	1649	1699	1749	1799	1849	1899	1949	1999
A	100	150	200	50	100	150	200	50	100	150	200	50	100	150	200	50	100	150	200	50	100	150	200	50	100	150	200	50	100
M	1	1	1	2	2	2	2	3	3	3	3	4	4	4	4	5	5	5	5	6	6	6	6	7	7	7	7	8	8
N	6	6	6	8	8	8	8	10	10	10	10	12	12	12	12	14	14	14	14	16	16	16	16	18	18	18	18	20	20
KG	24.1	25.3	26.6	27.8	29	30.2	31.4	32.7	33.9	35.1	36.3	37.5	38.8	40	41.2	42.4	43.6	44.9	46.1	47.3	48.5	49.7	51	52.2	53.4	54.6	55.8	57.1	58.3

European standard belt
Screw slide table/dust-free environment
KTR series
Built-in slide
European screw
Rack series
EC Series

