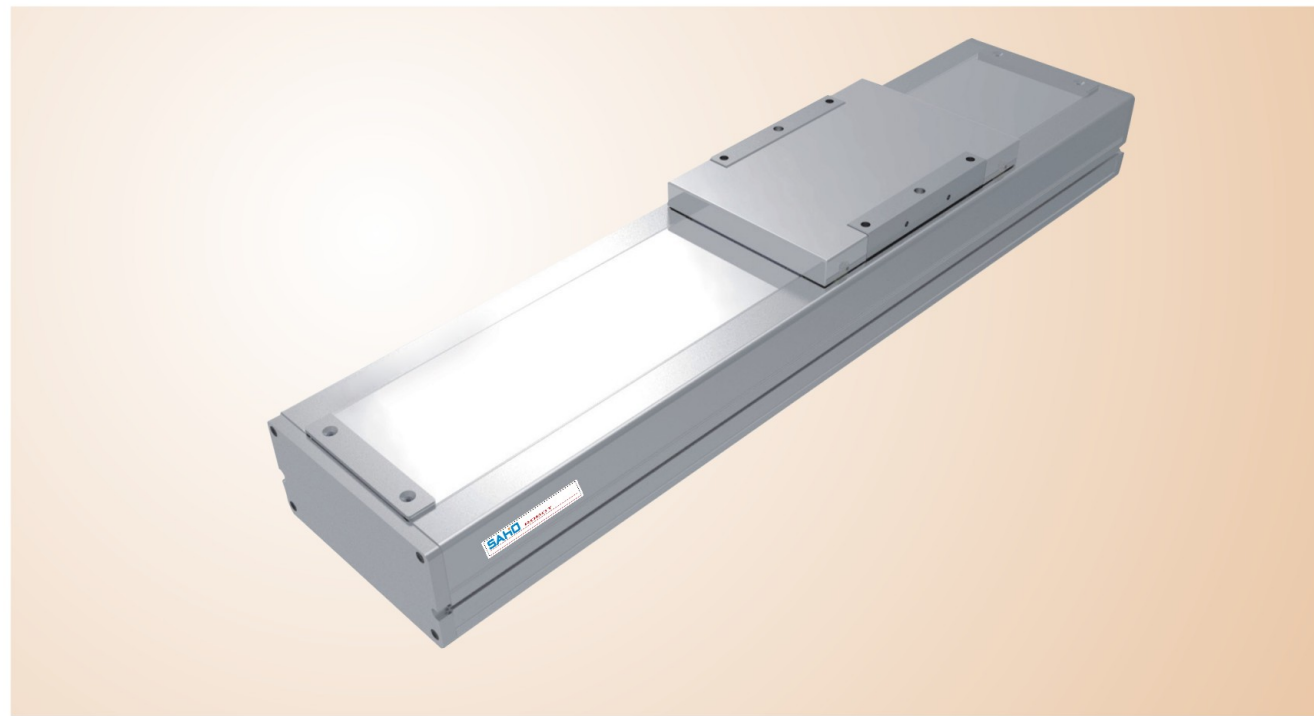


SCH170 Series

▶ 螺桿滑台/无尘环境
Screw slide table/dust-free environment



最大行程 1250 mm (Maximum stroke) | 最高速度 2000 mm/s (top speed) | 马达容量 400 W (Motor capacity) | 滚珠螺杆 φ20MM (Ball Screw) | 直线滑轨 20X15.5-2支 (Straight track)

型號表示方式 Ordering Method

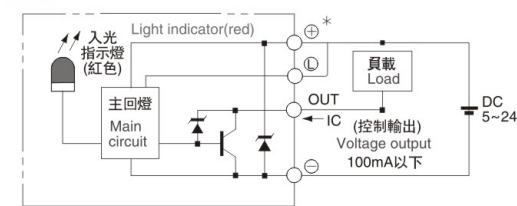
SCH170-L 5 - 100 - BC - M40B - C 4 - 0001

本體型號 Model	行程 Stroke	馬達廠牌、功率 Motor Brand, Power Output	煞車 Brake	原點光電固定位置 Home Sensor	極限光電數量 Limit Sensor
	100 ~ 1250	P 國際 40 400W T 臺達 - - M 三菱 - -	B 剎車 With Brake ※若無煞車則不表示 ※If No Brake, No Description.	內置型 In Side A 馬達側 Motor Side B 反馬達側 Opposite Motor Side 外掛型 Out Side C 馬達側 Motor Side D 反馬達側 Opposite Motor Side E 無 SENSOR	內置型 In Side 1 1只 1PC 2 2只 2PC 外掛型 Out Side 3 1只 1PC 4 2只 2PC 5 無 SENSOR
導程 Lead	馬達連結型式 Motor Position				
05 05mm 10 10mm 20 20mm 40 40mm	M 馬達直結 Motor built-in BC 馬達外露 Motor Exposed BM 馬達下折 Motor On Lower Side BR 馬達右折 Motor On Right Side BL 馬達左折 Motor On Left Side				

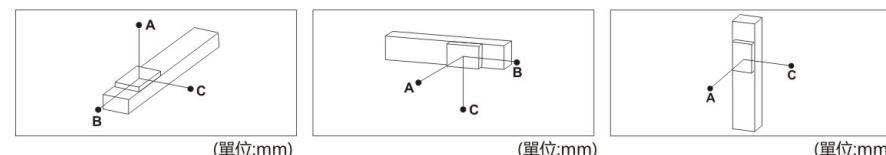
2022产品综合型录

基本仕様 Specification		性能 Capability			
位置重複精度 Repeatability (mm)	±0.01				
螺桿導程 Belt Lead (mm)	5	10	20	40	
最高速度 Maximum Speed (mm/s)	250	500	1000	2000	
最大可搬重量 Maximum Payload	水平使用 Horizontal (kg)	120	120	83	50
	垂直使用 Vertical (kg)	50	40	25	10
定格推力 Rated Thrust (N)	2563	1281	640	320	
標準行程 Stroke Pitch (mm)	100-1250mm/50間隔 50mm pitch				
AC伺服馬達容量 AC Servo Motor Output(W)	400				
滾珠螺桿外徑 Ball Screw Ø (mm)	C7 ?0				
高剛性直線滑軌 High Rigidity Linear Guide (mm)	20X15.5				
聯軸器 Coupling (mm)	12X14				
原點感應器 Home Sensor	外掛 Outside	EE-SX672 (NPN)			
	內置 Built in	EE-SX674 (NPN)			

感應器接線圖<原點及端點> Sensor Layout



容許負載力距表N.m Allowable Overhang



水平安裝 Horizontal Installation				牆面安裝 Wall Installation				垂直安裝 Vertical Installation					
導程 Lead	重量 Weight	A	B	C	導程 Lead	重量 Weight	A	B	C	導程 Lead	重量 Weight	A	C
5	70kg	3235	349	408	5	75kg	377	322	2988	5	20kg	1368	1368
	90kg	2482	263	306		5	95kg	288	246		2333	5	30kg
10	120kg	1861	187	218	10		120kg	218	187	1850	10		50kg
	65kg	1911	338	373		10	60kg	408	368	2092		10	15kg
20	85kg	1445	248	276	20		80kg	296	266	1554	20		25kg
	120kg	1000	164	182		20	120kg	182	164	1002		20	40kg
40	35kg	1666	547	538	40		30kg	633	644	1961	40		10kg
	55kg	1030	331	328		40	50kg	365	369	1143		40	14kg
40	83kg	654	206	204	40		83kg	204	206	656	40		25kg
	15kg	1126	740	577		40	12kg	729	936	1417		40	7kg
22kg	755	491	384	40	22kg		384	491	755	40	12kg		790
43kg	366	231	183		40	43kg	183	231	366		40	-	-

水平使用時 Static Loading Moment

MY	MP	MR
1032	1034	908

搭配伺服馬達一覽表 Suitable Motor Brand

廠牌 Brand	馬達記號 Mark	煞車有無 Brake	馬達容量 Watt	電源電壓 AC-Voltage	伺服馬達型號 Motor Model	驅動器型號 Driver Model
三菱 Mitsubishi	M	無煞車(水平仕様) No Brake (Horizontal Type)	400	220	HF-KP43	MR-J3-40A
		有煞車(垂直仕様) With Brake (Vertical Type)	400	220	HF-KP43B	MR-J3-40A
國際 Panasonic	P	無煞車(水平仕様) No Brake (Horizontal Type)	400	220	MHMD042P1S	MBDDT2210
		有煞車(垂直仕様) With Brake (Vertical Type)	400	220	MHMD042P1T	MBDDT2210
臺達 Delta	T	無煞車(水平仕様) No Brake (Horizontal Type)	400	220	ECMA-C20604RS	ASD-B20421-B
		有煞車(垂直仕様) With Brake (Vertical Type)	400	220	ECMA-C20604SS	ASD-B20421-B

European standard belt
Screw slide table/dust-free environment
皮帶滑台/一般环境
皮帶滑台/一般环境
Screw slide table/dust-free environment
螺桿滑台/无尘环境
皮帶滑台/无尘环境
皮帶滑台/无尘环境
KTR series
Built-in slide
European screw
Rack series
EC Series

2022产品综合型录

M 马达直结 Motor Hidden In

• CAD图面可至www.dgshihai.com下载 •

单位 Unit:MM

有效行程 stroke	100	150	200	250	300	350	400	450	500	550	600	650	700	750	800	850	900	950	1000	1050	1100	1150	1200	1250
L	542	592	642	692	742	792	842	892	942	992	1042	1092	1142	1192	1242	1292	1342	1392	1442	1492	1542	1592	1642	1692
A	50	100	150	200	50	100	150	200	50	100	150	200	50	100	150	200	50	100	150	200	50	100	150	200
M	1	1	1	1	2	2	2	2	3	3	3	3	4	4	4	4	5	5	5	5	6	6	6	6
N	6	6	6	6	8	8	8	8	10	10	10	10	12	12	12	12	14	14	14	14	16	16	16	16
KG	10.89	11.67	12.45	13.22	14	14.78	15.55	16.33	17.11	17.88	18.66	19.44	20.22	20.99	21.77	22.55	23.33	24.1	24.88	25.66	26.44	27.21	27.99	28.77

BL 马达左折 Motor Left Side

• CAD图面可至www.dgshihai.com下载 •

单位 Unit:MM

有效行程 stroke	100	150	200	250	300	350	400	450	500	550	600	650	700	750	800	850	900	950	1000	1050	1100	1150	1200	1250
L	477	527	577	627	677	727	777	827	877	927	977	1027	1077	1127	1177	1227	1277	1327	1377	1427	1477	1527	1577	1627
A	50	100	150	200	50	100	150	200	50	100	150	200	50	100	150	200	50	100	150	200	50	100	150	200
M	1	1	1	1	2	2	2	2	3	3	3	3	4	4	4	4	5	5	5	5	6	6	6	6
N	8	8	8	8	10	10	10	10	12	12	12	12	14	14	14	14	16	16	16	16	18	18	18	18
KG	10.3	11.07	11.84	12.61	13.38	14.15	14.92	15.69	16.47	17.24	18.01	18.78	19.55	20.32	21.09	21.86	22.63	23.4	24.18	24.95	25.72	26.49	27.26	28.03

BC 马达外露 Motor Hidden In

• CAD图面可至www.dgshihai.com下载 •

单位 Unit:MM

有效行程 stroke	100	150	200	250	300	350	400	450	500	550	600	650	700	750	800	850	900	950	1000	1050	1100	1150	1200	1250
L	432	482	532	582	632	682	732	782	832	882	932	982	1032	1082	1132	1182	1232	1282	1332	1382	1432	1482	1532	1582
A	50	100	150	200	50	100	150	200	50	100	150	200	50	100	150	200	50	100	150	200	50	100	150	200
M	1	1	1	1	2	2	2	2	3	3	3	3	4	4	4	4	5	5	5	5	6	6	6	6
N	6	6	6	6	8	8	8	8	10	10	10	10	12	12	12	12	14	14	14	14	16	16	16	16
KG	10.02	10.79	11.57	12.34	13.11	13.88	14.65	15.42	16.19	16.96	17.73	18.5	19.28	20.05	20.82	21.59	22.36	23.13	23.9	24.67	25.44	26.21	26.98	27.75

BR 马达右折 Motor Right Side

• CAD图面可至www.dgshihai.com下载 •

单位 Unit:MM

有效行程 stroke	100	150	200	250	300	350	400	450	500	550	600	650	700	750	800	850	900	950	1000	1050	1100	1150	1200	1250
L	477	527	577	627	677	727	777	827	877	927	977	1027	1077	1127	1177	1227	1277	1327	1377	1427	1477	1527	1577	1627
A	50	100	150	200	50	100	150	200	50	100	150	200	50	100	150	200	50	100	150	200	50	100	150	200
M	1	1	1	1	2	2	2	2	3	3	3	3	4	4	4	4	5	5	5	5	6	6	6	6
N	8	8	8	8	10	10	10	10	12	12	12	12	14	14	14	14	16	16	16	16	18	18	18	18
KG	10.3	11.07	11.84	12.61	13.38	14.15	14.92	15.69	16.47	17.24	18.01	18.78	19.55	20.32	21.09	21.86	22.63	23.4	24.18	24.95	25.72	26.49	27.26	28.03

European standard belt
Screw slide table/dust-free environment
Belt, Sides, General Environment
Screw slide table/dust-free environment
Belt, Sides/Dust free Environment
KRR series
Built-in slide
European screw
Rack series
FC Series

BM 马达下折 Motor Bottom Side

• CAD图面可至www.dgshihai.com下载 •

单位 Unit:MM

有效行程 stroke	100	150	200	250	300	350	400	450	500	550	600	650	700	750	800	850	900	950	1000	1050	1100	1150	1200	1250
L	438	488	538	588	638	688	738	788	838	888	938	988	1038	1088	1138	1188	1238	1288	1338	1388	1438	1488	1538	1588
A	50	100	150	200	50	100	150	200	50	100	150	200	50	100	150	200	50	100	150	200	50	100	150	200
M	0	0	0	0	1	1	1	1	2	2	2	2	3	3	3	3	4	4	4	4	5	5	5	5
N	6	6	6	6	8	8	8	8	10	10	10	10	12	12	12	12	14	14	14	14	16	16	16	16
KG	10.3	11.07	11.84	12.61	13.38	14.15	14.92	15.69	16.47	17.24	18.01	18.78	19.55	20.32	21.09	21.86	22.63	23.4	24.18	24.95	25.72	26.49	27.26	28.03