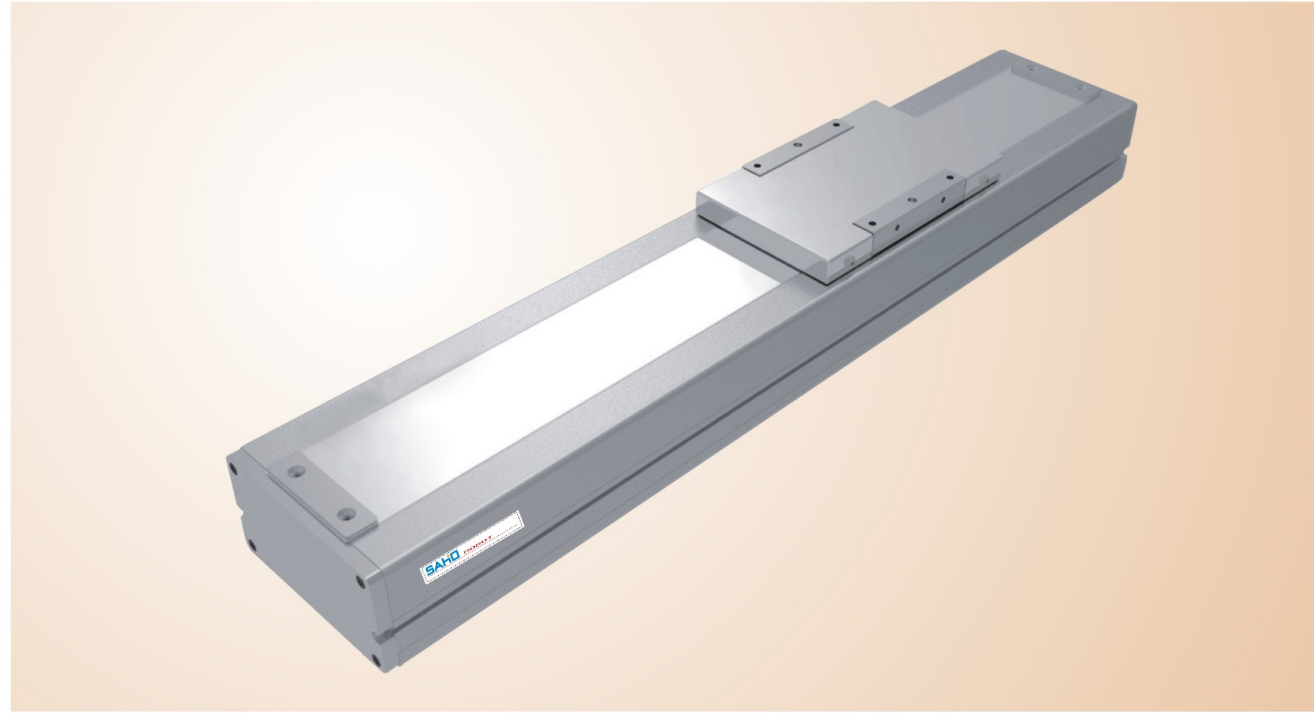


# SCH140 Series

▶ 螺桿滑台/无尘环境  
Screw slide table/dust-free environment



- 最大行程 Maximum stroke: 1050 mm
- 最高速度 top speed: 1600 mm/s
- 马达容量 Motor capacity: 400 W
- 滚珠螺杆 Ball Screw: φ16MM
- 直线滑轨 Straight track: 15X12.5-2支

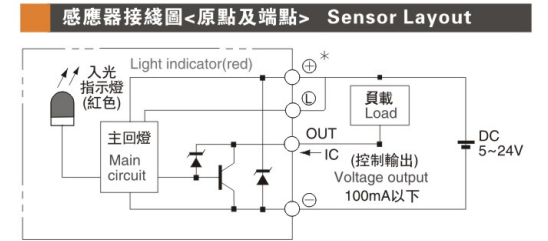
## 型號表示方式 Ordering Method

# SCH140 - L 5 - 100 - BC - M40B - C 4 - 0001

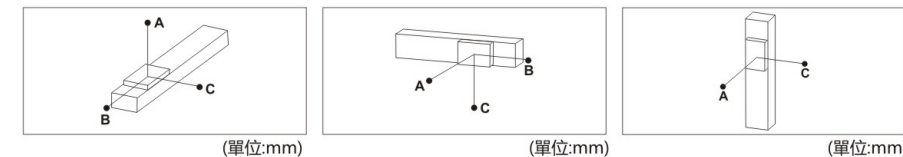
<b>■ 本體型號 Model</b> SCH140 - L 5 - 100 - BC - M40B - C 4 - 0001	<b>■ 行程 Stroke</b> 100 ~ 1050	<b>■ 馬達連結型式 Motor Position</b> M 馬達直結 Motor built-in BC 馬達外露 Motor Exposed BM 馬達下折 Motor On Lower Side BR 馬達右折 Motor On Right Side BL 馬達左折 Motor On Left Side	<b>■ 馬達廠牌、功率 Motor Brand, Power Output</b> P 國際 40 400W Panasonic T 臺達 - - Delta M 三菱 - - Mitsubishi	<b>■ 煞車 Brake</b> B 刹車 With Brake <small>※若無煞車則不表示 ※If No Brake, No Description.</small>	<b>■ 原點光電固定位置 Home Sensor</b> 內置型 In Side A 馬達側 Motor Side B 反馬達側 Opposite Motor Side 外掛型 Out Side C 馬達側 Motor Side D 反馬達側 Opposite Motor Side E 無 SENSOR	<b>■ 極限光電數量 Limit Sensor</b> 內置型 In Side 1 1只 1PC 2 2只 2PC 外掛型 Out Side 3 1只 1PC 4 2只 2PC 5 無 SENSOR
--	----------------------------------	--	---	--	--	---

## 2022产品综合型录

基本仕様 Specification		性能 Capability			
位置重複精度 Repeatability (mm)		±0.01			
螺桿導程 Belt Lead (mm)		5	10	20	32
最高速度 Maximum Speed (mm/s)		250	500	1000	1600
最大可搬重量 Maximum Payload	水平使用 Horizontal (kg)	110	88	40	30
	垂直使用 Vertical (kg)	33	22	10	8
定格推力 Rated Thrust (N)		1388	694	347	218
標準行程 Stroke Pitch (mm)		100-1050mm/50間隔 50mm pitch			
AC伺服馬達容量 AC Servo Motor Output (W)		400			
滾珠螺桿外徑 Ball Screw Ø (mm)		C7 76			
高刚性直線滑軌 High Rigidity Linear Guide (mm)		15X12.5			
聯軸器 Coupling (mm)		10X14			
原點感應器 Home Sensor	外掛 Outside	EE-SX672 (NPN)			
	內置 Built in	EE-SX674 (NPN)			



## 容許負載力距表 N.m Allowable Overhang



水平安裝 Horizontal Installation				牆面安裝 Wall Installation				垂直安裝 Vertical Installation			
導程 Lead	A	B	C	導程 Lead	A	B	C	導程 Lead	A	C	
5	60kg	2512	242	232	55kg	257	269	2883	15kg	1118	1118
10	80kg	1811	172	164	75kg	178	186	2000	22kg	770	770
20	110kg	1284	114	104	110kg	108	114	1284	33kg	513	513
32	30kg	2727	470	430	35kg	363	395	2368	10kg	1500	1500
	50kg	1577	266	242	55kg	218	238	1445	14kg	1072	1072
	88kg	854	134	122	88kg	123	134	854	22kg	682	682
	10kg	2304	1222	1028	12kg	854	1019	2552	7kg	1700	1700
	22kg	1433	540	451	20kg	500	596	1588	10kg	1188	1188
	40kg	860	277	233	40kg	233	277	860	-	-	-
	15kg	1033	545	405	15kg	405	545	1033	5kg	1503	1503
	25kg	604	311	233	30kg	188	251	495	8kg	944	944
	30kg	495	251	188	-	-	-	-	-	-	-

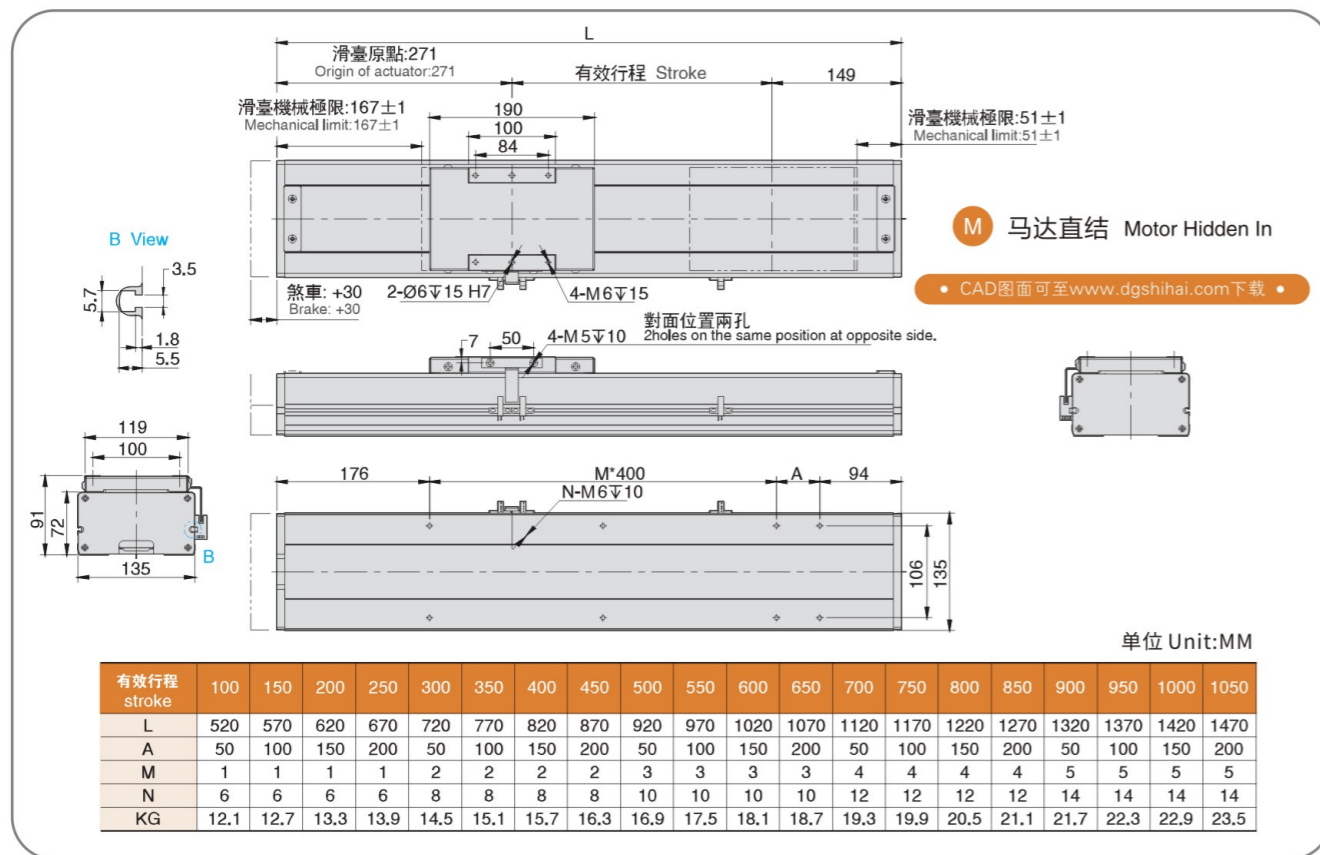
## 水平使用時 Static Loading Moment

型號 Model	靜態負載力距 Static Loading Moment (Unit: N.m)
MY	551
MP	552
MR	485

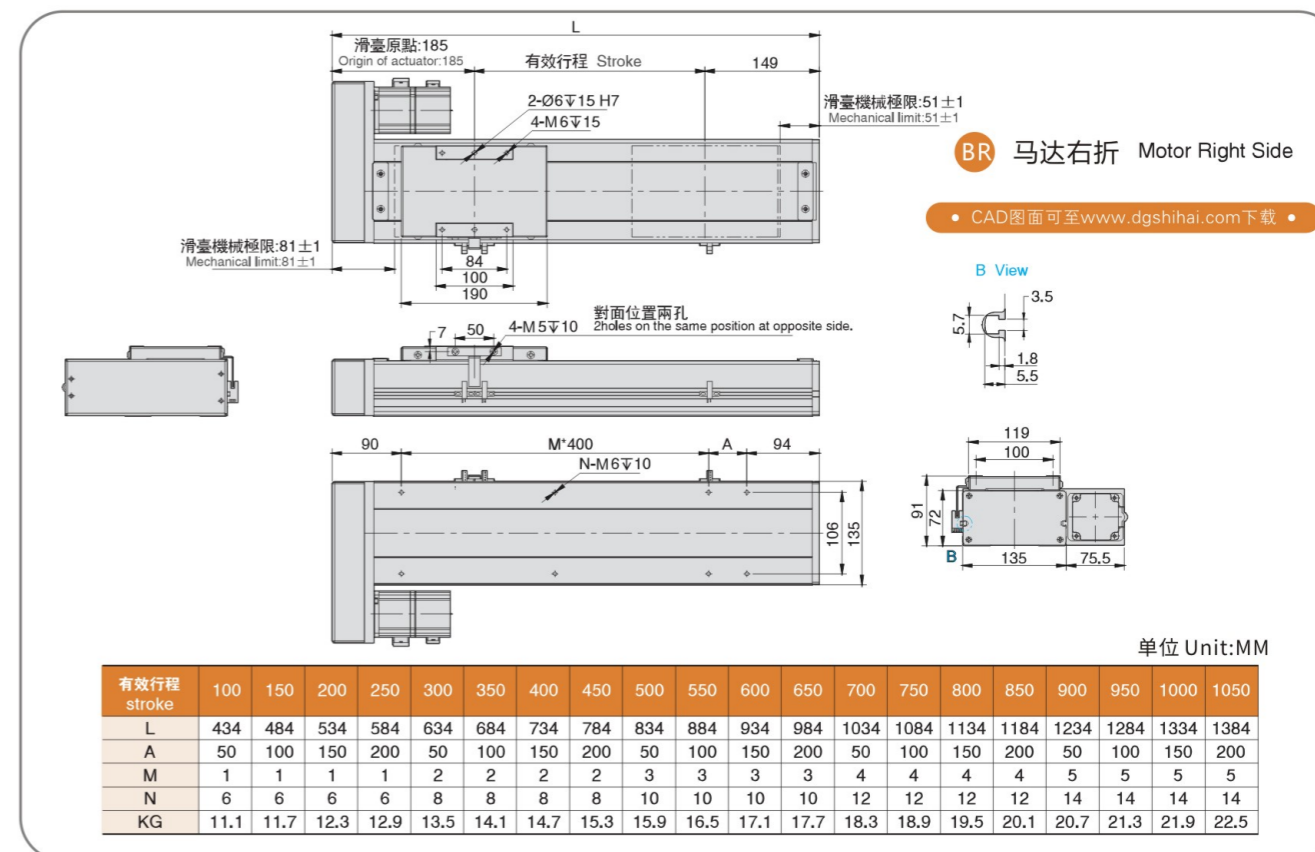
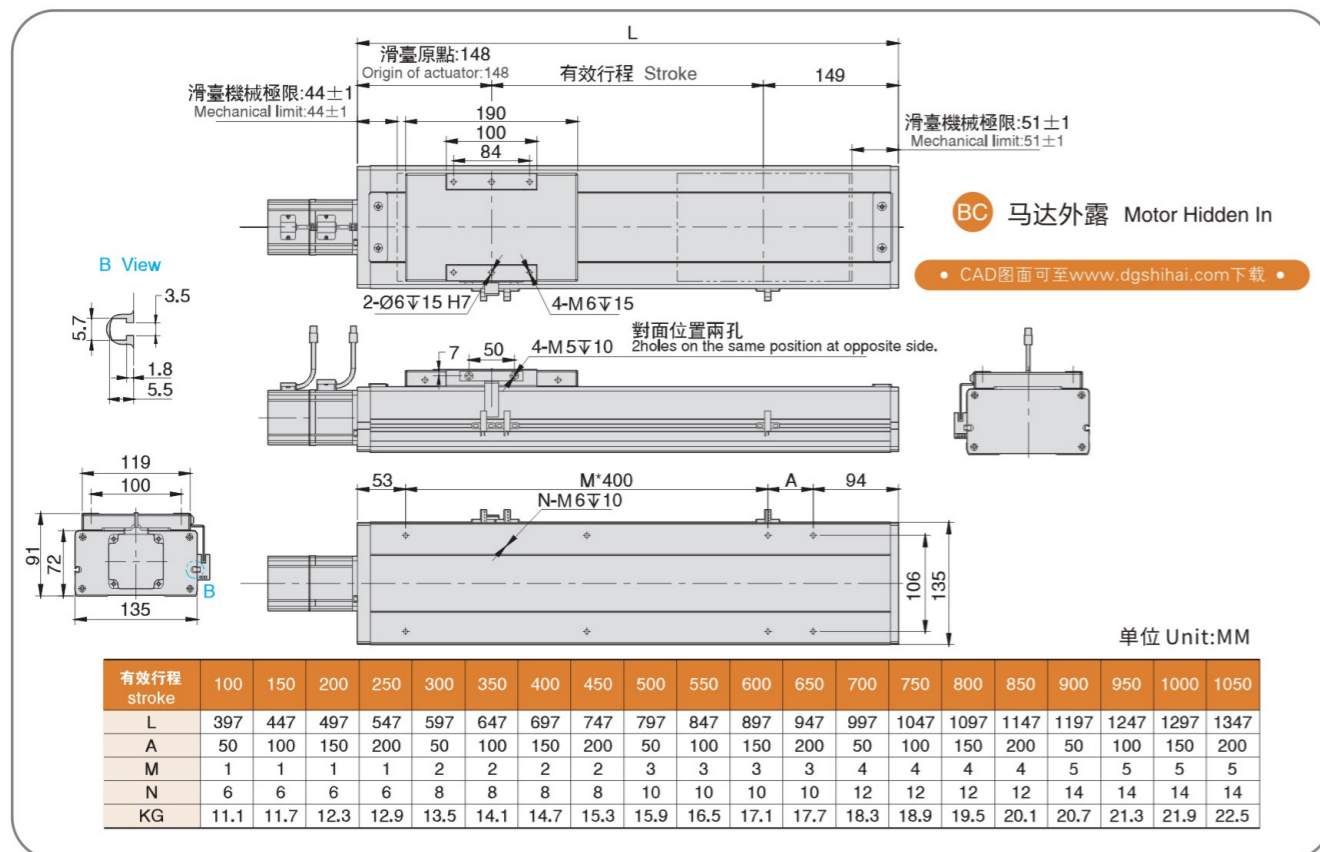
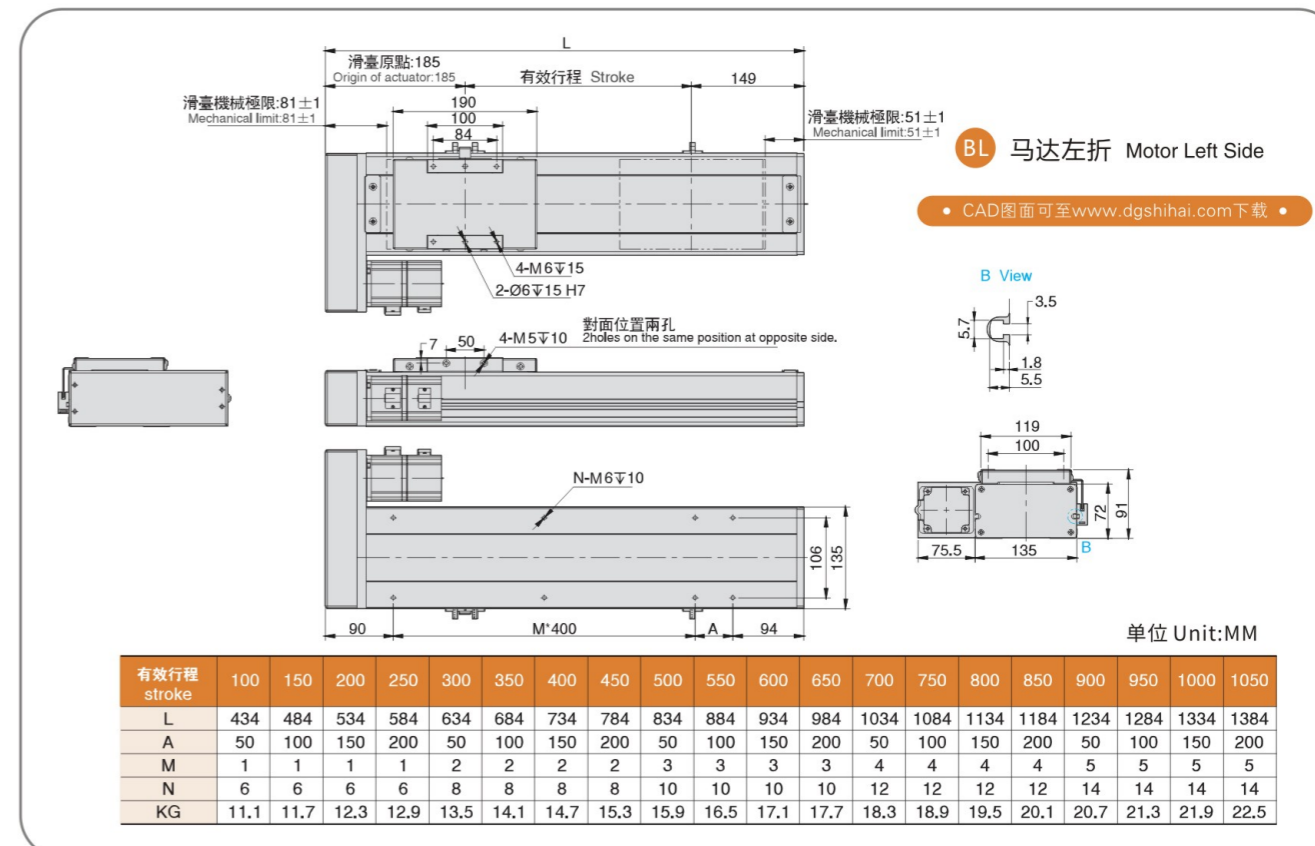
## 搭配伺服馬達一覽表 Suitable Motor Brand

廠牌 Brand	馬達記號 Mark	煞車有無 Brake	馬達容量 Watt	電源電壓 AC-Voltage	伺服馬達型號 Motor Model	驅動器型號 Driver Model
三菱 Mitsubishi	M	無煞車(水平仕様) No Brake (Horizontal Type)	400	220	HF-KP43	MR-J3-40A
		有煞車(垂直仕様) With Brake (Vertical Type)	400	220	HF-KP43B	MR-J3-40A
國際 Panasonic	P	無煞車(水平仕様) No Brake (Horizontal Type)	400	220	MHMD042P1S	MBDDT2210
		有煞車(垂直仕様) With Brake (Vertical Type)	400	220	MHMD042P1T	MBDDT2210
臺達 Delta	T	無煞車(水平仕様) No Brake (Horizontal Type)	400	220	ECMA-C20604RS	ASD-B20421-B
		有煞車(垂直仕様) With Brake (Vertical Type)	400	220	ECMA-C20604SS	ASD-B20421-B

European standard belt  
Screw slide table / dust-free environment  
Ball screw/General Environment  
Belt Sides/General Environment  
Screw slide table/dust-free environment  
Screw slide table/dust-free environment  
Ball Sides/Dust-free Environment  
Belt Sides/Dust-free Environment  
KTR series  
KTR series  
Built-in slide  
European screw  
Pack series  
FC Series



## 2022产品综合型录



European standard belt  
Screw slide table / general environment  
Belt Series/General Environment  
Screw slide table/dust-free environment  
Screw slide table/dust-free environment  
Belt Series/Dust-free Environment  
Screw slide table/dust-free environment  
KTR series  
Built-in slide  
European screw  
Rack series  
FC Series

**BM 马达下折 Motor Bottom Side**

• CAD图面可至[www.dgshihai.com](http://www.dgshihai.com)下载 •

单位 Unit:MM

有效行程 stroke	100	150	200	250	300	350	400	450	500	550	600	650	700	750	800	850	900	950	1000	1050
L	389	439	489	539	589	639	689	739	789	839	889	939	989	1039	1089	1139	1189	1239	1289	1339
A	50	100	150	200	50	100	150	200	50	100	150	200	50	100	150	200	50	100	150	200
M	0	0	0	0	1	1	1	1	2	2	2	2	3	3	3	3	4	4	4	4
N	4	4	4	4	6	6	6	6	8	8	8	8	10	10	12	10	12	12	12	12
KG	11.1	11.7	12.3	12.9	13.5	14.1	14.7	15.3	15.9	16.5	17.1	17.7	18.3	18.9	19.5	20.1	20.7	21.3	21.9	22.5