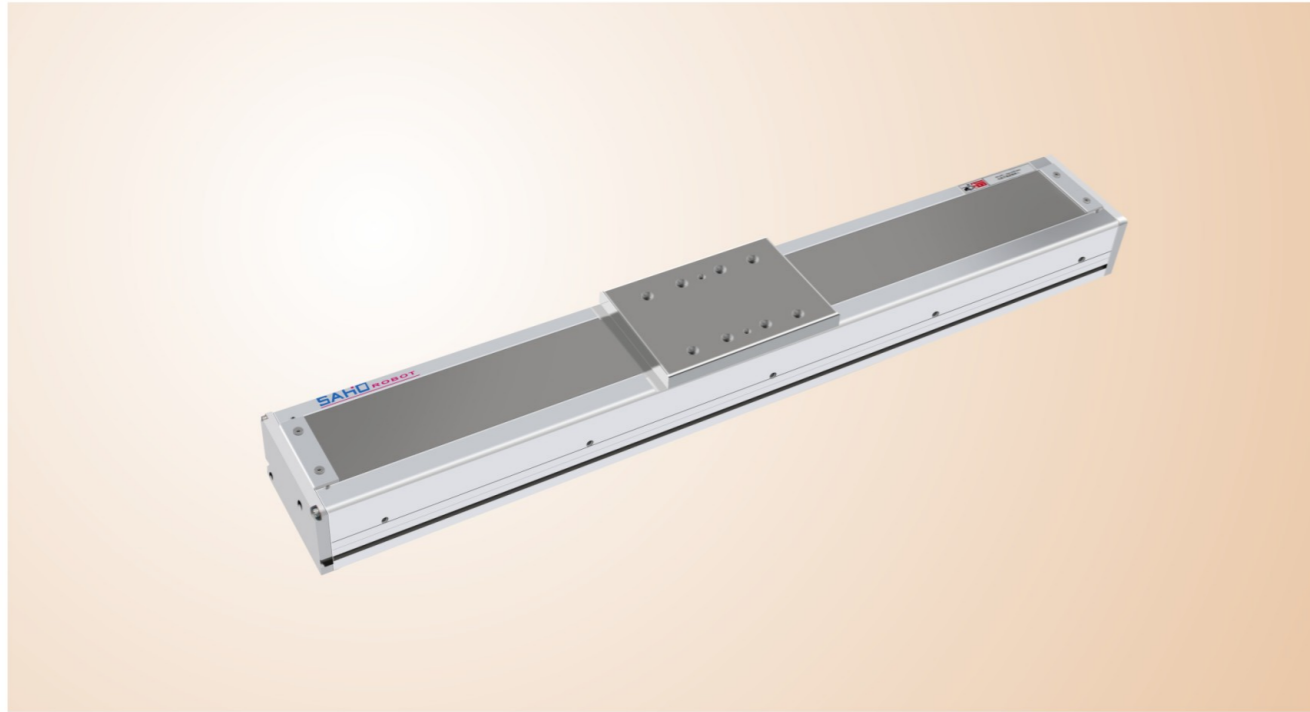


# MSDM210 Series

▶ 螺杆滑台/无尘环境  
Screw slide table/dust-free environment



- 最大行程 2500mm (Maximum stroke)
- 最高速度 2000mm/s (top speed)
- 马达容量 1500W (Motor capacity)
- 滚珠螺杆 φ32MM (Ball Screw)
- 直线滑轨 25×18-2支 (Straight track)

### 型號表示方式 Ordering Method

MSDM210 - P10 - S500 - M - C7 - 750W - BJ

<b>本體型號</b> Model	<b>行程</b> Stroke 100-2500mm	<b>螺桿等級</b> Screw grade	<b>伺服馬達</b> Servo motor	<b>滑塊長度</b> Slide length
<b>導程</b> Lead	<b>馬達位置</b> Motor position			
P05 05mm P10 10mm P20 20mm P32 32mm	M 馬達直結 Motor Built BC 馬達外露 Motor Exposed BM 馬達下折 Motor On Lower Side BR 馬達右折 Motor On Right Side BL 馬達左折 Motor On Left Side	C7 C7級 C5 C5級 C3 C3級	1 750W 2 1000W 3 1500W H 步进电机	BJ 标准滑塊 DJ 定制滑塊

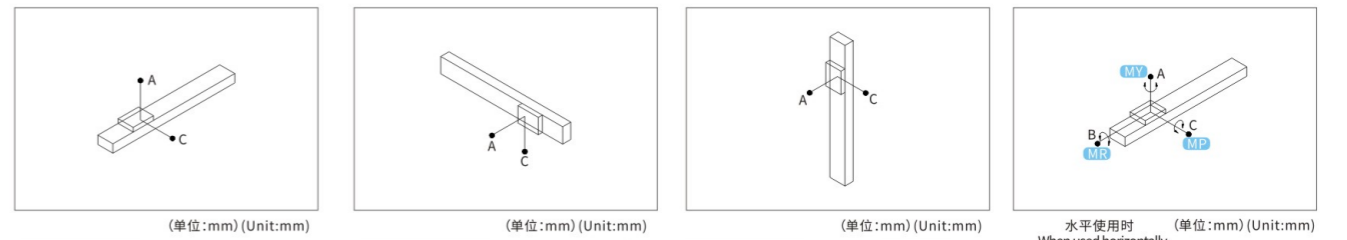
## 2022产品综合型录

### 基本仕様 Specification

性能	位置重复精度 Position repetition accuracy(mm)	±0.01/±0.02				
	螺杆导程 Screw lead(mm)	5	10	20	32	
	最高速度 top speed(mm/s)	250	500	1250	1800	
	最大可搬重量 Maximum carrying weight	水平使用 Horizontal use(kg)	150	130	120	80
		垂直使用 Vertical use(kg)	100	80	70	60
标准行程 Standard travel(mm)	100~2500mm/50间隔					
部品	AC伺服马达容量 AC servo motor capacity(w)	1500				
	滚珠螺杆外径 Outside diameter of ball screw(mm)	C7φ32	C7φ32	C7φ32	C7φ32	
	高刚性直线滑轨 High rigid straight track(mm)	25×18				
	联轴器 coupling(mm)	LK5-C56-2022WP				
	原点感应器 Home sensor	外挂 Plug in	FC-SPX307Z(NPN) LU674-5NA(NPN)			

### 容許負載力距表N.m Allowable Overhang

### 水平使用時 Static Loading Moment



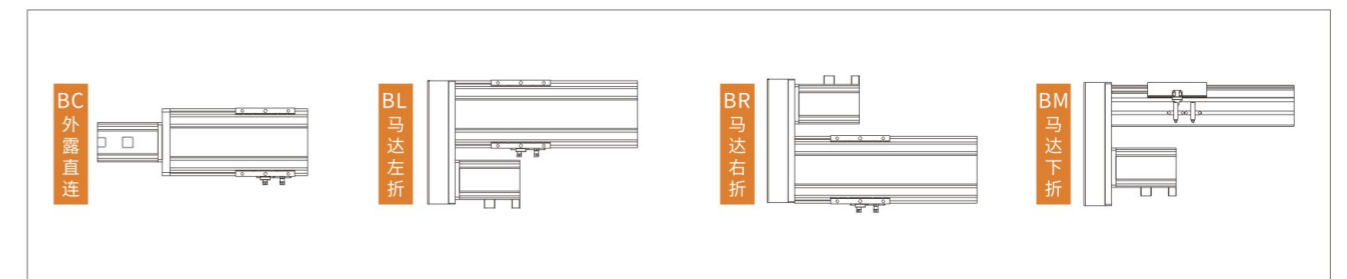
水平安裝		A	C
導程 5 Lead	100kg	1000	500
	120kg	800	400
	200kg	600	300
導程 10 Lead	90kg	1000	500
	100kg	800	400
	200kg	600	300
導程 25 Lead	80kg	1000	500
	100kg	800	400
	200kg	600	300
導程 32 Lead	80kg	1000	500
	90kg	800	400
	200kg	600	300

側面安裝		A	C
導程 5 Lead	80kg	800	1200
	100kg	600	1000
	120kg	500	800
導程 10 Lead	70kg	800	1200
	80kg	600	1000
	110kg	500	800
導程 25 Lead	50kg	800	1200
	80kg	600	1000
	120kg	500	800
導程 32 Lead	60kg	800	1200
	70kg	600	1000
	80kg	500	800

垂直安裝		A	C
導程 5 Lead	80kg	1100	900
	120kg	1000	800
	150kg	900	700
導程 10 Lead	80kg	1100	900
	100kg	1000	800
	120kg	900	700
導程 25 Lead	80kg	1100	900
	90kg	1000	800
	100kg	900	700
導程 32 Lead	80kg	1100	900
	90kg	1000	800
	100kg	900	700

水平使用時 When used horizontally		(單位:mm) (Unit:mm)
MY	2500(N.m)	
MP	2500(N.m)	
MR	2200(N.m)	

### 出軸方向一覽表 List of shaft directions



European standard belt  
Screw slide table / general environment  
Ball Screws/General Environment  
Screw slide table/dust-free environment  
Ball Screw/Dust free Environment  
KRR series  
Built-in slide  
European screw  
Rack series  
EC Series

## 2022产品综合型录

**BC 马达外露 Motor Hidden In**

• CAD图面可至www.dgshihai.com下载 •

单位 Unit:MM

有效行程 Stroke	100	200	300	400	500	600	700	800	900	1000	1100	1200	1300	1400	1500	1600	1700	1800	1900	2000	2100
L	467	567	667	767	867	967	1067	1167	1267	1367	1467	1567	1667	1767	1867	1967	2067	2167	2267	2367	2467
C	202	152	102	152	102	102	202	152	102	202	102	202	232	152	102	202	152	102	202	152	102
N	1	2	3	3	4	5	5	6	7	7	8	9	9	10	11	11	12	13	13	14	15
重量(KG)	29.91	24.98	28.03	31.1	34.16	37.22	40.28	43.34	46.4	49.46	52.52	55.59	58.65	61.71	64.77	67.83	70.89	73.95	77.01	80.07	83.13

**BL 马达左折 Motor Left Side**

• CAD图面可至www.dgshihai.com下载 •

单位 Unit:MM

有效行程 Stroke	100	200	300	400	500	600	700	800	900	1000	1100	1200	1300	1400	1500	1600	1700	1800	1900	2000	2100
L	460	560	660	760	860	960	1060	1160	1260	1360	1460	1560	1660	1760	1860	1960	2060	2160	2260	2360	2460
C	160	110	210	160	110	210	160	110	210	160	110	210	160	110	210	160	110	210	160	112	210
N	1	2	2	3	4	4	5	6	6	7	8	8	9	10	10	11	12	12	13	14	14
重量(KG)	19.23	22.29	25.36	28.42	31.48	34.54	37.6	40.67	43.72	46.79	49.85	52.91	55.97	59.03	62.09	65.15	68.21	71.27	74.33	77.39	80.46

**BM 马达下折 Motor On Lower Side**

• CAD图面可至www.dgshihai.com下载 •

单位 Unit:MM

有效行程 Stroke	100	200	300	400	500	600	700	800	900	1000	1100	1200	1300	1400	1500	1600	1700	1800	1900	2000	2100
L	460	560	660	760	860	960	1060	1160	1260	1360	1460	1560	1660	1760	1860	1960	2060	2160	2260	2360	2460
C	160	110	210	160	110	210	160	110	210	160	110	210	160	110	210	160	112	210	160	112	210
N	1	2	2	3	4	4	5	6	6	7	8	8	9	10	10	11	12	12	13	14	14
重量(KG)	19.23	22.29	25.36	28.42	31.48	34.54	37.6	40.67	43.72	46.79	49.85	52.91	55.97	59.03	62.09	65.15	68.21	71.27	74.33	77.39	80.46

**BR 马达右折 Motor Right Side**

• CAD图面可至www.dgshihai.com下载 •

单位 Unit:MM

有效行程 Stroke	100	200	300	400	500	600	700	800	900	1000	1100	1200	1300	1400	1500	1600	1700	1800	1900	2000	2100
L	460	560	660	760	860	960	1060	1160	1260	1360	1460	1560	1660	1760	1860	1960	2060	2160	2260	2360	2460
C	160	110	210	160	110	210	160	110	210	160	110	210	160	110	210	160	112	210	160	112	210
N	1	2	2	3	4	4	5	6	6	7	8	8	9	10	10	11	12	12	13	14	14
重量(KG)	19.23	22.29	25.36	28.42	31.48	34.54	37.6	40.67	43.72	46.79	49.85	52.91	55.97	59.03	62.09	65.15	68.21	71.27	74.33	77.39	80.46

M 马达直结 Motor Hidden In

• CAD图面可至www.dgshihai.com下载 •

单位 Unit:MM

有效行程 Stroke	100	200	300	400	500	600	700	800	900	1000	1100	1200	1300	1400	1500	1600	1700	1800	1900	2000	2100
L	622	722	822	922	1022	1122	1222	1322	1422	1522	1622	1722	1822	1922	2022	2122	2222	2322	2422	2522	2622
C	212	162	112	212	162	112	212	162	112	212	162	112	212	162	112	212	162	112	212	162	112
N	2	3	4	4	5	6	6	7	8	8	9	10	10	11	12	12	13	14	14	15	16
重量(KG)	24.82	27.89	30.94	34	37.06	40.13	43.18	46.24	49.3	52.36	55.43	58.49	61.55	64.61	67.67	70.74	73.8	76.86	79.92	82.98	86.04