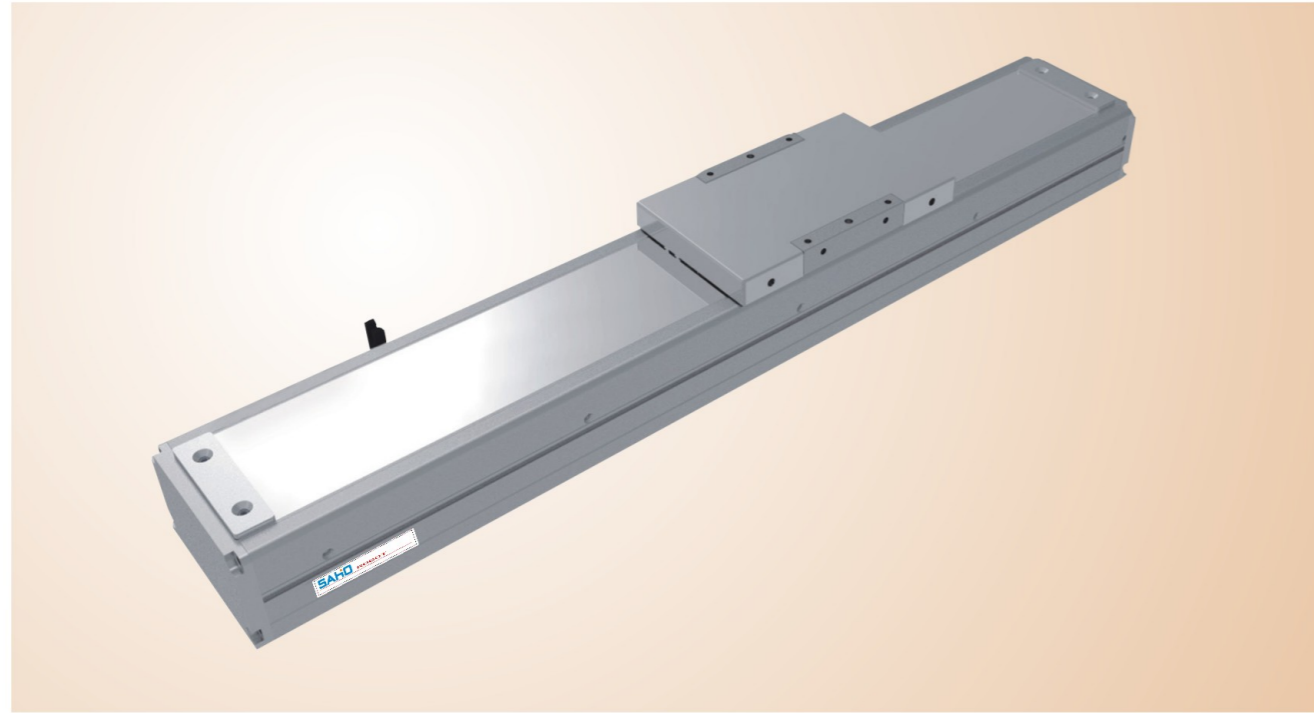


# SCH100 Series

▶ 螺桿滑台/无尘环境  
Screw slide table/dust-free environment



最大行程 1050 mm    最高速度 1600 mm/s    马达容量 100 W    滚珠螺桿 φ16MM    直线滑轨 20X15.5-1支

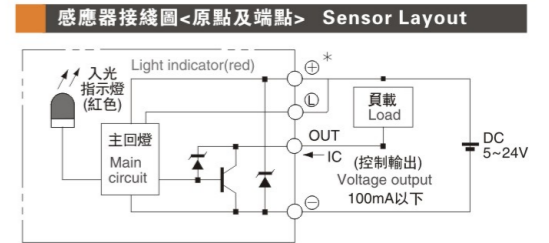
### 型號表示方式 Ordering Method

## SCH100 - L 5 - 100 - BC - M10B - C 4 - 0001

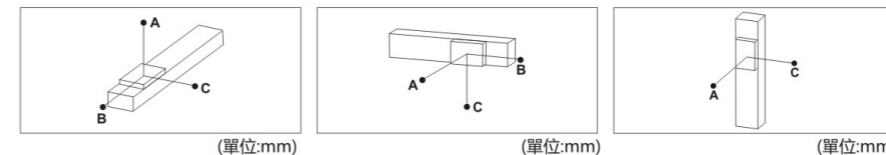
<b>本體型號</b> Model	<b>行程</b> Stroke	<b>馬達廠牌、功率</b> Motor Brand, Power Output	<b>煞車</b> Brake	<b>原點光電固定位置</b> Home Sensor	<b>極限光電數量</b> Limit Sensor
	100~1050	P 國際 10 100W Panasonic T 臺達 - - Delta Y 安川 - - Yaskawa M 三菱 - - Mitsubishi	B 刹車 With Brake <small>※若無煞車則不表示 ※ If No Brake, No Description.</small>	內置型 In Side A 馬達側 Motor Side B 反馬達側 Opposite Motor Side 外掛型 Out Side C 馬達側 Motor Side D 反馬達側 Opposite Motor Side E 無 SENSOR	內置型 In Side 1 1只 1PC 2 2只 2PC 外掛型 Out Side 3 1只 1PC 4 2只 2PC 5 無 SENSOR
<b>導程</b> Lead	<b>馬達連結型式</b> Motor Position				
05 05mm 10 10mm 20 20mm 32 32mm	M 馬達直結 Motor built-in BC 馬達外露 Motor Exposed BM 馬達下折 Motor On Lower Side BR 馬達右折 Motor On Right Side BL 馬達左折 Motor On Left Side				

## 2022产品综合型录

基本仕様 Specification		±0.01				
性能 Capability	位置重複精度 Repeatability (mm)	±0.01				
	螺桿導程 Belt Lead (mm)	5	10	20	32	
	最高速度 Maximum Speed (mm/s)	250	500	1000	1600	
	最大可搬重量 Maximum Payload	水平使用 Horizontal (kg)	50	30	18	8
		垂直使用 Vertical (kg)	12	8	3	-
定格推力 Rated Thrust (N)	341	170	85	53		
部品 Parts	標準行程 Stroke Pitch (mm)	100-1050mm/50間隔 50mm pitch				
	AC伺服馬達容量 AC Servo Motor Output (W)	100				
	滾珠螺桿外徑 Ball Screw Ø (mm)	C7 ?6				
	高剛性直線滑軌 High Rigidity Linear Guide (mm)	20X15.5				
	聯軸器 Coupling (mm)	10X8				
原點感應器 Home Sensor	外掛 Outside	EE-SX672 (NPN)				
	內置 Built in	EE-SX674 (NPN)				



### 容許負載力距表N.m Allowable Overhang



水平安裝 Horizontal Installation				牆面安裝 Wall Installation				垂直安裝 Vertical Installation			
導程 Lead	A	B	C	導程 Lead	A	B	C	導程 Lead	A	C	
5	30kg	547	24	42	10kg	52	53	670	5kg	310	310
10	40kg	391	29	29	20kg	35	35	455	8kg	192	192
20	50kg	298	22	21	50kg	21	22	298	12kg	129	129
32	15kg	521	84	80	10kg	124	131	770	4kg	344	344
	25kg	298	47	44	20kg	58	61	383	8kg	172	172
	30kg	242	37	35	30kg	35	37	242	-	-	-
	5kg	675	224	193	6kg	160	185	562	2kg	546	546
	10kg	330	107	93	12kg	76	88	272	3kg	364	364
	18kg	175	55	48	18kg	48	55	175	-	-	-
	3kg	486	259	198	2kg	300	393	733	-	-	-
	5kg	288	152	116	5kg	116	152	288	-	-	-
	-	-	-	-	-	-	-	-	-	-	-

### 水平使用時 Static Loading Moment

型號	靜態負力距 (單位 Unit : N.m)
MY	110
MP	110
MR	120

### 搭配伺服馬達一覽表 Suitable Motor Brand

廠牌 Brand	馬達記號 Mark	煞車有無 Brake	馬達容量 Watt	電源電壓 AC-Voltage	伺服馬達型號 Motor Model	驅動器型號 Driver Model
三菱 Mitsubishi	M	無煞車(水平仕樣) No Brake (Horizontal Type)	100	220	HF-KP13	MR-J3-10A
		有煞車(垂直仕樣) With Brake (Vertical Type)	100	220	HF-KP13B	MR-J3-10A
國際 Panasonic	P	無煞車(水平仕樣) No Brake (Horizontal Type)	100	220	MSMD012P1S	MADDT1205
		有煞車(垂直仕樣) With Brake (Vertical Type)	100	220	MSMD012P1T	MADDT1205
臺達 Delta	T	無煞車(水平仕樣) No Brake (Horizontal Type)	100	220	ECMA-C20401GS	ASD-B20121-B
		有煞車(垂直仕樣) With Brake (Vertical Type)	100	220	ECMA-C20401SS	ASD-B20121-B

European standard belt  
Screw slide table / general environment  
Belt Sides/General Environment  
Screw slide table / dust-free environment  
Screw slide table / dust-free environment  
Belt Sides/Dust free Environment  
Screw slide table / dust-free environment  
KTR series  
Built-in slide  
European screw  
Rack series  
EC Series

**M 马达直结 Motor Hidden In**

• CAD图面可至www.dgshihai.com下载 •

有效行程 stroke	100	150	200	250	300	350	400	450	500	550	600	650	700	750	800	850	900	950	1000	1050
L	503	553	603	653	703	753	803	853	903	953	1003	1053	1103	1153	1203	1253	1303	1353	1403	1453
A	200	50	100	150	200	50	100	150	200	50	100	150	200	50	100	150	200	50	100	150
M	0	1	1	1	1	2	2	2	2	3	3	3	3	4	4	4	4	5	5	5
N	4	6	6	6	6	8	8	8	8	10	10	10	10	12	12	12	12	14	14	14
KG	5.98	6.36	6.75	7.13	7.52	7.9	8.29	8.67	9.06	9.44	9.83	10.21	10.61	10.98	11.37	11.75	12.14	12.52	12.91	13.29

单位 Unit:MM

**BL 马达左折 Motor Left Side**

• CAD图面可至www.dgshihai.com下载 •

有效行程 stroke	100	150	200	250	300	350	400	450	500	550	600	650	700	750	800	850	900	950	1000	1050
L	401	451	501	551	601	651	701	751	801	851	901	951	1001	1051	1101	1151	1201	1251	1301	1351
A	200	50	100	150	200	50	100	150	200	50	100	150	200	50	100	150	200	50	100	150
M	0	1	1	1	1	2	2	2	2	3	3	3	3	4	4	4	4	5	5	5
N	4	6	6	6	6	8	8	8	8	10	10	10	10	12	12	12	12	14	14	14
KG	5.98	6.36	6.75	7.13	7.52	7.9	8.29	8.67	9.06	9.44	9.83	10.21	10.6	10.98	11.37	11.75	12.14	12.52	12.91	13.29

单位 Unit:MM

**BC 马达外露 Motor Hidden In**

• CAD图面可至www.dgshihai.com下载 •

有效行程 stroke	100	150	200	250	300	350	400	450	500	550	600	650	700	750	800	850	900	950	1000	1050
L	384	434	484	534	584	634	684	734	784	834	884	934	984	1034	1084	1134	1184	1234	1284	1334
A	200	50	100	150	200	50	100	150	200	50	100	150	200	50	100	150	200	50	100	150
M	0	1	1	1	1	2	2	2	2	3	3	3	3	4	4	4	4	5	5	5
N	4	6	6	6	6	8	8	8	8	10	10	10	10	12	12	12	12	14	14	14
KG	5.98	6.36	6.75	7.13	7.52	7.9	8.29	8.67	9.06	9.44	9.83	10.21	10.6	10.98	11.37	11.75	12.14	12.52	12.91	13.29

单位 Unit:MM

**BR 马达右折 Motor Right Side**

• CAD图面可至www.dgshihai.com下载 •

有效行程 stroke	100	150	200	250	300	350	400	450	500	550	600	650	700	750	800	850	900	950	1000	1050
L	401	451	501	551	601	651	701	751	801	851	901	951	1001	1051	1101	1151	1201	1251	1301	1351
A	200	50	100	150	200	50	100	150	200	50	100	150	200	50	100	150	200	50	100	150
M	0	1	1	1	1	2	2	2	2	3	3	3	3	4	4	4	4	5	5	5
N	4	6	6	6	6	8	8	8	8	10	10	10	10	12	12	12	12	14	14	14
KG	5.98	6.36	6.75	7.13	7.52	7.9	8.29	8.67	9.06	9.44	9.83	10.21	10.6	10.98	11.37	11.75	12.14	12.52	12.91	13.29

单位 Unit:MM

**BM** 马达下折 Motor Bottom Side

• CAD图面可至[www.dgshihai.com](http://www.dgshihai.com)下载 •

单位 Unit:MM

有效行程 stroke	100	150	200	250	300	350	400	450	500	550	600	650	700	750	800	850	900	950	1000	1050
L	368	418	468	518	568	618	668	718	768	818	868	918	968	1018	1068	1118	1168	1218	1268	1318
A	200	50	100	150	200	50	100	150	200	50	100	150	200	50	100	150	200	50	100	150
M	0	1	1	1	1	2	2	2	2	3	3	3	3	4	4	4	4	5	5	5
N	4	6	6	6	6	8	8	8	8	10	10	10	10	12	12	12	12	14	14	14
KG	5.98	6.36	6.75	7.13	7.52	7.9	8.29	8.67	9.06	9.44	9.83	10.21	10.6	10.98	11.37	11.75	12.14	12.52	12.91	13.29

European standard belt  
 欧洲皮带  
 Screw slide table / general environment  
 螺杆滑台 / 一般环境  
 Belt Skates/General Environment  
 皮带滑台 / 一般环境  
 Screw slide table/dust-free environment  
 螺杆滑台 / 无尘环境  
 Belt Skates/Dust-free Environment  
 皮带滑台 / 无尘环境  
 KTR series  
 KTR系列  
 Built-in slide  
 内置式滑台  
 European screw  
 欧洲螺杆  
 Rack series  
 齿条系列  
 FC Series  
 电动缸系列