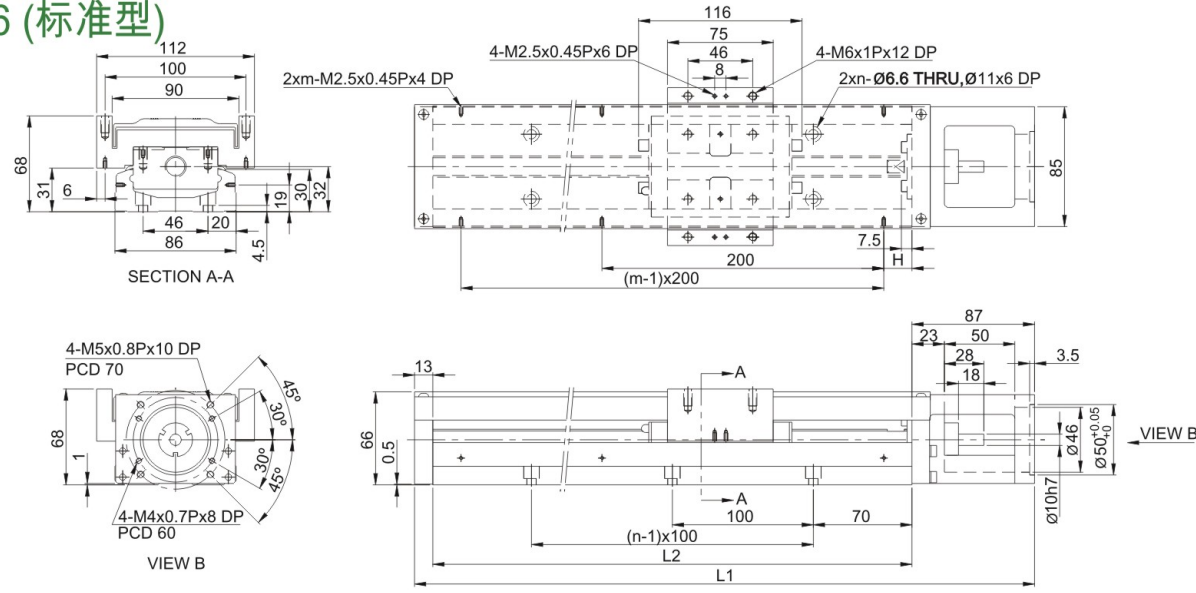
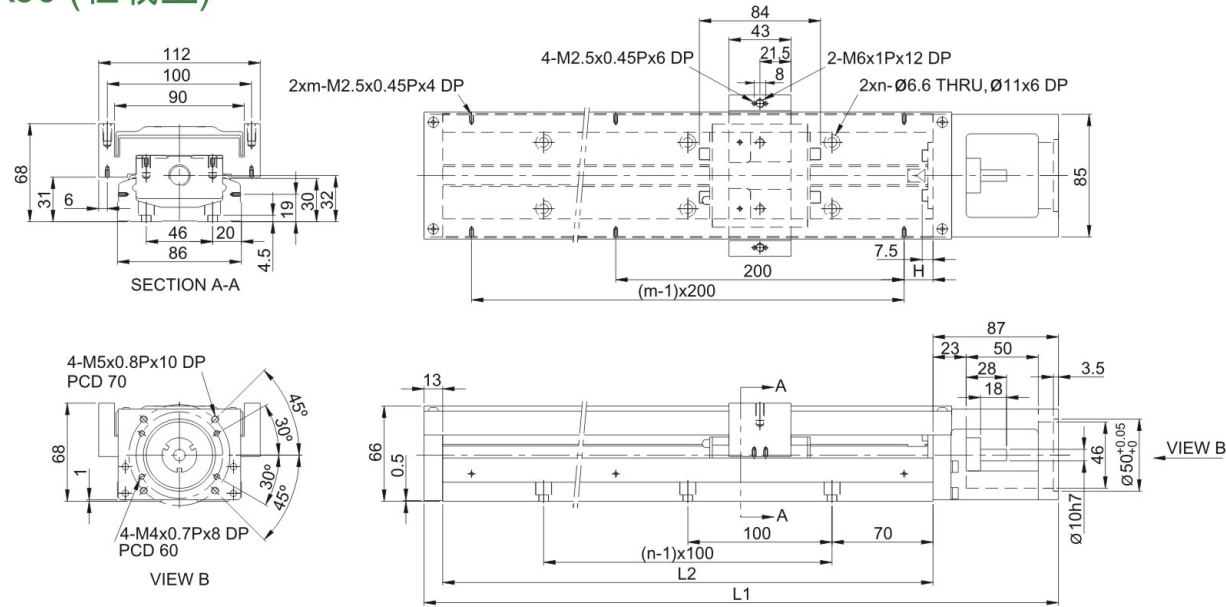


KK86 (标准型)



轨道长度 L2 (mm)	全长 L1 (mm)	最大行程 (mm)		H (mm)	n	m	重量 (kg)	
		A1 滑座	A2 滑座				A1 滑座	A2 滑座
340	440	210	100	70	3	2	6.5	7.3
440	540	310	200	20	4	3	7.8	8.6
540	640	410	300	70	5	3	9.0	9.8
640	740	510	400	20	6	4	10.3	11.3
740	840	610	500	70	7	4	11.6	12.4
940	1040	810	700	70	9	5	13.0	13.8

KK86 (轻载型)

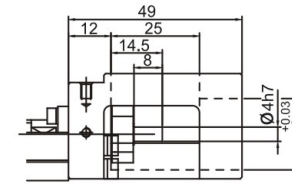


轨道长度 L2 (mm)	全长 L1 (mm)	最大行程 (mm)		H (mm)	n	m	重量 (kg)	
		S1 滑座	S2 滑座				S1 滑座	S2 滑座
340	440	246	170	70	3	2	6.3	7.1
440	540	346	270	20	4	3	7.6	8.4
540	640	446	370	70	5	3	8.8	9.6
640	740	546	470	20	6	4	10.1	11.1
740	840	646	570	70	7	4	11.4	12.2
840	1040	846	770	70	9	5	12.8	13.6

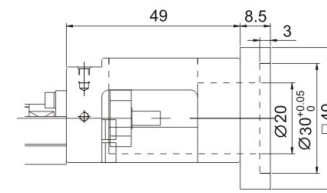
1.10.2 马达座与马达连接法兰

KK40

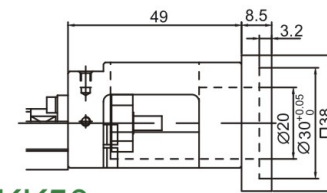
马达座 F0



马达连接法兰 F1

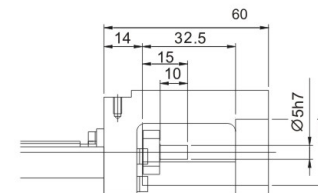


马达连接法兰 F2

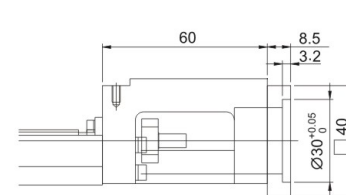


KK50

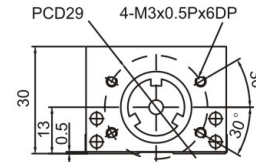
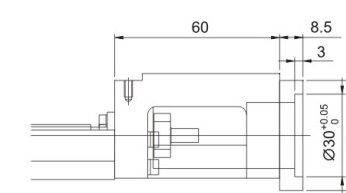
马达座 F0



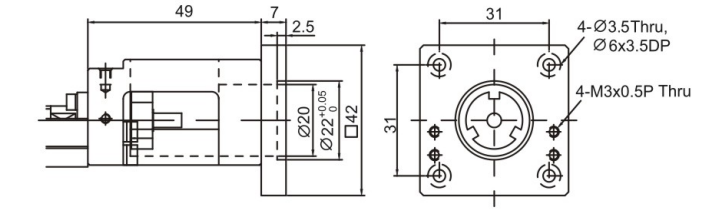
马达连接法兰 F1



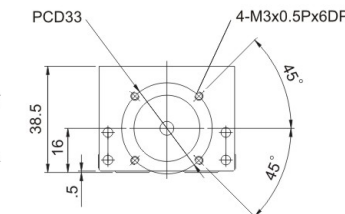
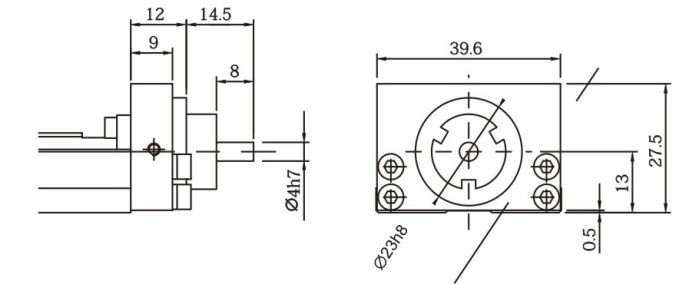
马达连接法兰 F2



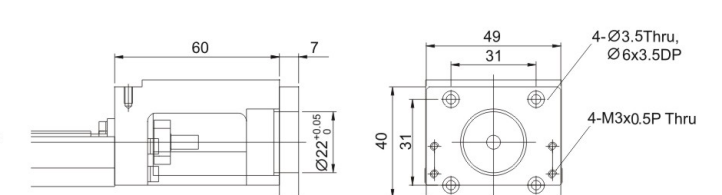
马达连接法兰 F3



转接固定座 H0



马达连接法兰 F3



转接固定座 H0

